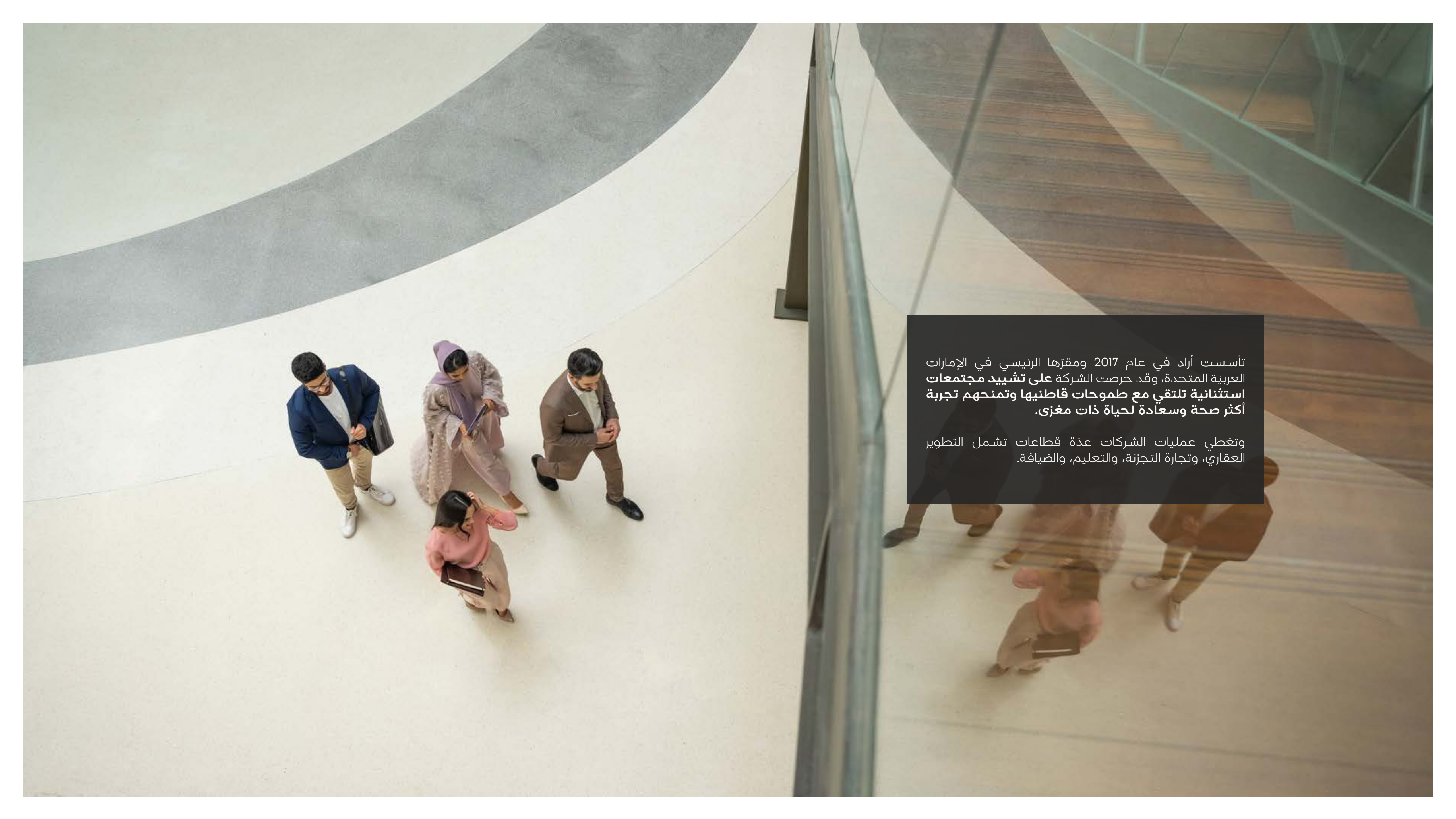


أراد



تأسست أرادَ في عام 2017 ومقرّها الرئيسي في الإمارات العربية المتحدة، وقد حرصت الشركة على تشييد مجتمعات استثنائية تلتقي مع طموحات قاطنيها وتمنحهم تجربة أكثر صحة وسعادة لحياة ذات مغزى.

وتغطي عمليات الشركات عدّة قطاعات تشمل التطوير العقاري، وتجارة التجزئة، والتعليم، والضيافة.



## حياة وتواصل

تهدف أراذ إلى تحقيق مبدأ الانسجام والتواصل في الحياة، وتتم ترجمة هذا المبدأ من حيث أنه **عندما ينسجم الإنسان مع المكان، تحدث أشياء عظيمة** ويسلط ذلك الضوء على مدى التزام أراذ بتشجيع مجتمعات تطلق العنان لقدرات الناس، مما يؤدي بدوره إلى حياة أكثر صحة وسعادة وذات مغزى.

## قيادة الشركة

جاءت الشركة نتيجة تعاون مثمر بين اثنين من أبرز رجال الأعمال الخليجيين الشباب: **سمو الشيخ سلطان بن أحمد القاسمي** (على يمين الصورة)، رئيس مجلس الإدارة، و**صاحب سمو الملكي الأمير خالد بن الوليد بن طلال** (على يسار الصورة)، نائب رئيس مجلس الإدارة.

وبصفته الرئيس التنفيذي للمجموعة، فقد قاد **أحمد الخشبي** الشركة منذ إنطلاقها، وهو يتولى المسؤولية عن جميع جوانب الأداء في الشركة.



التطوير  
العقاري



30%

معدل نمو المبيعات السنوي  
منذ إفتتاح الشركة

52 مليار  
درهم إماراتي

القيمة الإجمالية للمشاريع  
قيد الإنشاء

3.8 مليار  
درهم إماراتي

قيمة التمويل الذي حصلت  
عليه الشركة منذ إفتتاحها

50 مليون  
قدم مربع

المساحة الإجمالية للمشاريع  
قيد الإنشاء

30,000

العدد الإجمالي للوحدات في  
مشاريع الشركة

+1,000

عدد موظفي الشركة

4,200

عدد الوحدات قيد الإنشاء في  
مشاريع الشركة حالياً

9,000

عدد الوحدات التي  
تم تسليمها

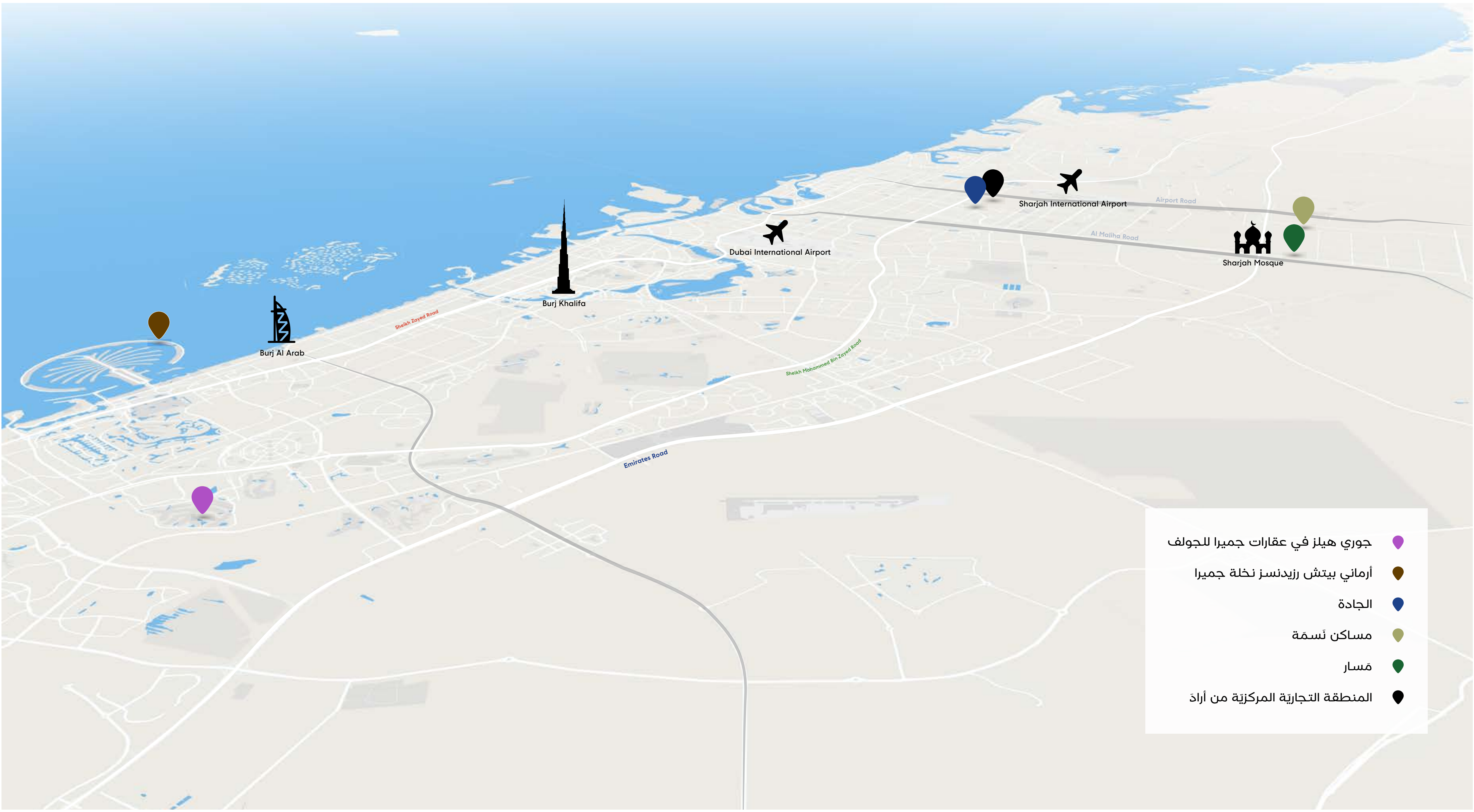


# مجتمعات متكاملة ومستدامة

تلتزم أراذ بتشييد مجتمعات متكاملة ومستدامة تلبى تطلّعات المالكين والمقيمين. ويكمن هدفها الأساسي في تلبية جميع احتياجات المقيمين والمشتريين في موقع واحد، بحيث يحظون بنمط حياة عصري ضمن أجواء استثنائية.

ونحن نؤمن بأن البيئة المحيطة بالمنازل لها نفس أهمية المنازل. ومن هنا، تتميز مجتمعات أراذ ببيئاتها الاستثنائية من حيث المساحات العامة والمناطق الخضراء المنسقة التي تحيط بالمنازل والوحدات السكنية.

وفي عالم متغيّر، تبذل أراذ قصارى جهدها للاستفادة من أفضل ممارسات البناء المستدامة والتقنيات الذكية حيث أمكن ذلك. ويمثل هذا النهج المتكامل قيمة مضافة للمشتريين والمقيمين والبيئة المحلية المحيطة على حدّ سواء.



Burj Al Arab

Burj Khalifa

Dubai International Airport

Sharjah International Airport

Sharjah Mosque

Sheikh Zayed Road

Emirates Road

Sheikh Mohammed Bin Zayed Road

Al Mallha Road

Airport Road

- جوري هيلز في عقارات جميرا للجولف
- أرمانى بيتش رزیدنسز نخلة جميرا
- الجادة
- مساكن نَسمة
- مَسار
- المنطقة التجاريّة المركزيّة من أراد



5  
ملايين  
قدم  
مربع

1.5 مليار  
درهم إماراتي  
القيمة الإجمالية  
للمبيعات

1,100  
وحدة  
سكنية



## مساكن نَسْمَة

عقب إطلاقه في مطلع عام 2017، أصبح مشروع أَرَادَ الأول، مساكن نَسْمَة، أسرع مجتمع مبيعاً على مستوى الشارقة وذلك بعد بيع المرحلة الأولى بالكامل خلال أقل من شهر واحد.

**تم الانتهاء من جميع المراحل الستة في المشروع،** وتم تسليم المجتمع بالكامل.

تضم نَسْمَة سنترال، وهي القلب التجاري والترفيهي النابض للمشروع، وحديقة نَسْمَة سنترال، باقة من المرافق الرياضية وتمتاز بموقعها الاستثنائي ضمن هذا المشروع العصري.



## نَسمة سنترال

تم إكمال نَسمة سنترال والحديقة المجاورة لها في شهر مايو 2021، حيث تلي الوجهتان جميع الاحتياجات والمتطلبات الترفيهية والتجارية للمقيمين في مساكن نَسمة.

وتضم نَسمة سنترال فرعاً لسوبرماركت سبينس وعدداً من المتاجر والمطاعم والمرافق الخدمية بما في ذلك فرع للطلبات الخارجية من مقهى ستاربكس.





## حديقة نَسمة سنترال

تقع حديقة نَسمة سنترال بجوار نَسمة سنترال مع باقة متنوعة من المرافق الرياضية.

وتتربع في وسطها تلة اصطناعية تضم جناحاً تم تشييده تخليداً لذكرى الراحل الكبير الشيخ أحمد بن سلطان القاسمي، نائب حاكم الشارقة، حيث تمتاز قمتها بإطلالات رائعة على مساكن نَسمة وجامع الشارقة الكبير قريباً من المجتمع.



## الجادة

أطلقت أرادة مجتمع الجادة في سبتمبر 2017، وهو أكبر مشروع متعدد الاستعمالات في تاريخ الشارقة حيث سيمثل **القلب النابض في الشارقة الجديدة**.

تم افتتاح مجمع مدار، أول جزء في الجادة، في مطلع عام 2020، حيث رحب بأكثر من مليون زائر خلال عامه الأول. كما تم إكمال وتسليم أول باقة من منازل الجادة للمالكين في بداية عام 2021.

تضم الجادة بين جنباتها باقة من الأحياء السكنية الكبيرة، ومجمعاً حديثاً للمكاتب والشركات، وحيّاً ثقافياً، ومساحات كبيرة للتسوية والترفيه. ومن هنا، تعدّ الجادة إحدى أكبر المجتمعات العصرية وأكثرها إثارةً على مستوى المنطقة بأكملها.

وتتميز الجادة بموقعها الاستراتيجي بين المدينة الجامعية وشارع الشيخ محمد بن زايد ومطار الشارقة الدولي، كما تمتاز باتصالها المميز مع دبي وبقية الإمارات الشمالية.



24  
مليون

35 مليار  
درهم إماراتي

25,000

قدم  
مربع

القيمة الإجمالية  
للمبيعات

وحدة  
سكنية

## مدار بالجادة

يمتاز مجمّع مدار، والذي تولت تصميمه شركة **زها حديد العالمية للهندسة المعمارية** مع مساحاته الخضراء الفسيحة ومعالمه المائية الرائعة وعلى مساحة 1.9 مليون قدم مربع، بكونه أحد أبرز الوجهات التجارية والترفيهية العائلية في المنطقة ضمن حديقة خضراء منسقة بعناية فائقة.

يقع مجمّع مدار في قلب مجتمع الجادة، وبتيح حرية التنقل للأشخاص في أرجاء المكان، ويعكس التصميم الأصلي الذي يتكوّن من باقة من الأبنية بيضوية الشكل التي تحيط بنقطة مركزية في الوسط.



# المنطقة التجارية المركزية من أراد بالجادة

تمثل المنطقة التجارية المركزية من أراد القلب التجاري الجديد في الشارقة، والتي تتمتع بدورها بواحد من أكثر الاقتصاديات حيوية وتنوعاً على مستوى الشرق الأوسط.

وتضم المنطقة التجارية المركزية من أراد مساحات مكتبية مبتكرة تتمتع بتصاميم معمارية عصرية لإلهام طواقم العمل وتعزيز إنتاجيتهم.

وتعدّ المنطقة التجارية المركزية من أراد أول تجمّع مكاتب وشركات متخصص تم إطلاقه في فترة ما بعد الجائحة، وتستقطب الشركات الساعية لاستئجار مساحات تجارية فاخرة من الفئتين (أ) و(ب) في الشارقة من داخل الإمارة وبقية الإمارات العربية المتحدة وخارجها، وذلك بفضل موقعها المثالي واتصالها بالعديد من المواقع والمرافق الضرورية لنمو وتوسع الشركات.

ولعل أبرز ما يميّز المنطقة التجارية المركزية من أراد هو المحور المركزي الأخضر، وهو عبارة عن غابة كثيفة من الأشجار مع ممرات مظلة ومقاعد للجلوس والاسترخاء، كما تضم العديد من أبنيتها تراسات خضراء مفتوحة على السطح لاستضافة مختلف الفعاليات والاجتماعات الخارجية إضافة إلى المقاهي الموسمية ومناطق التأمل وممارسة رياضة اليوغا.





## نست بالجادة

يمتاز نست بموقعه الاستراتيجي بجوار المدينة الجامعية، ويمثل أحد أبرز المجمعات السكنية المتكاملة المخصصة للطلاب على مستوى المنطقة في قلب أكثر الوجهات العصرية إثارة في إمارة الشارقة.

ويتميز نست غيره من مساكن الطلاب بعناصر الأمان والراحة وسهولة الاستخدام، حيث يتيح للطلاب الإقامة والدراسة والاستمتاع بأجمل الأوقات ضمن بيئة آمنة مجهزة بأحدث المرافق العالمية والتي تم تصميمها بعناية فائقة لتسهيل كافة السبل أمام الدارسين للتعلّم والبحث عن فرص وظيفية مميزة.



## مدار مول بالجادة

يمثل مدار مول تجربة تسوق عصرية للزوار من داخل وخارج الإمارات.

ويضم الموقع مزيجاً متنوعاً من مرافق الترفيه والمطاعم والمقاهي الفاخرة، بالإضافة إلى تجربة تسوق فريدة ومريحة وعددٍ من مرافق الصحة واللياقة.





## ميدان الجادة للتزلج

يمتد مجمع الجادة الحديث للتزلج على مساحة 90,000 قدم مربع، موزعة على ستة ميادين فرعية منفصلة، بما في ذلك ميدان عالمي للتزلج على طراز متنزه كاليفورنيا وميدان "الشوارع" وميدان "الحدايق" بمعايير أولمبية وحوضي تزلج بارتفاع 3.3 متر لكل منهما. وتشمل هذه الميادين بدورها مجموعة متكاملة من العناصر المستوحاة من بعض أشهر ميادين التزلج في العالم، حيث ستتيح للمتزلجين فرصة للشعور بالحرية والتعبير عن أنفسهم في بيئة آمنة ومصممة لهذا الغرض.

وسرعان ما تحوّل ميدان التزلج بالجادة إلى نقطة جذب رئيسية للمئات من عشاق التزلج على اللوح من جميع أنحاء الإمارات، والذين يشاركون في مسابقات التزلج الأسبوعية. وقد استوحيت عناصر تصميم الميدان من أشهر ميادين التزلج حول العالم، بما في ذلك متنزه أرياك إربان في طوكيو، وبوندي بيتش وسولت ليك سيتي. كما يتضمن الميدان الرئيسي كذلك أحواض صغرى وممرات أفعاونية وأقسام الشوارع والممرات الضيقة ومساحات مخصصة للمتزلجين المبتدئين ومتوسطي المستوى على حدٍ سواء.

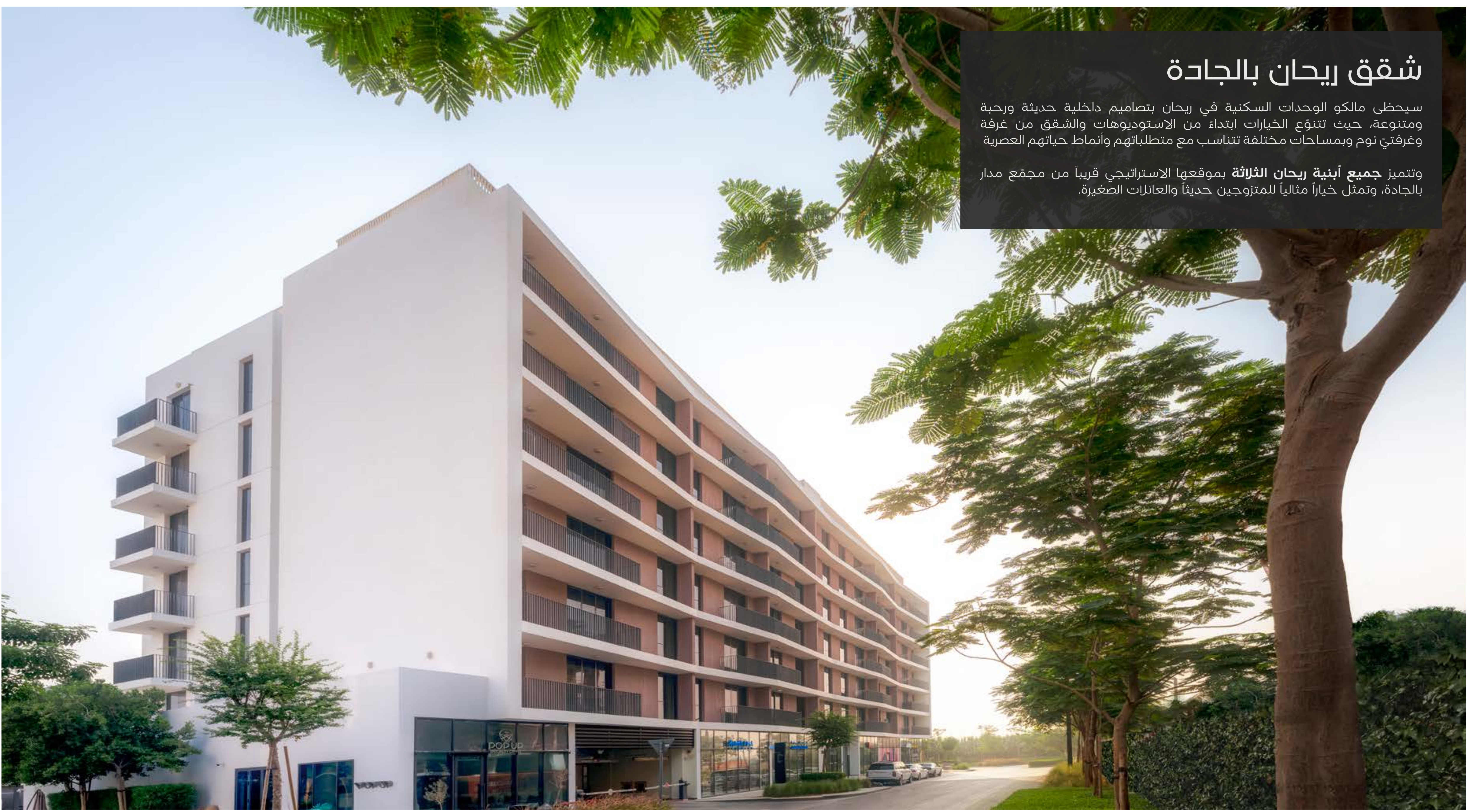
## سفير ميدان التزلج بالجادة

كيغان بالمر، البطل الأولمبي الحائز على الميدالية الذهبية في رياضة التزلج على اللوح خلال أولمبياد طوكيو 2020، يتوسط الصورة بصفته سفير ميدان التزلج بالجادة مع صاحب السموّ الملكي الأمير خالد بن الوليد بن طلال (على اليسار) وأحمد الخشبي (على اليمين).

## شقق ریحان بالجادة

سیحظی مالكو الوحدات السكنیة فی ریحان بتصامیم داخلیة حدیثة ورحبة ومنتوعة، حیث تتنوع الخیارات ابتداءً من الاستودیوهات والشقق من غرفة وغرفتی نوم وبمساحات مختلفة تتناسب مع متطلباتهم وأنماط حیاتهم العصرية

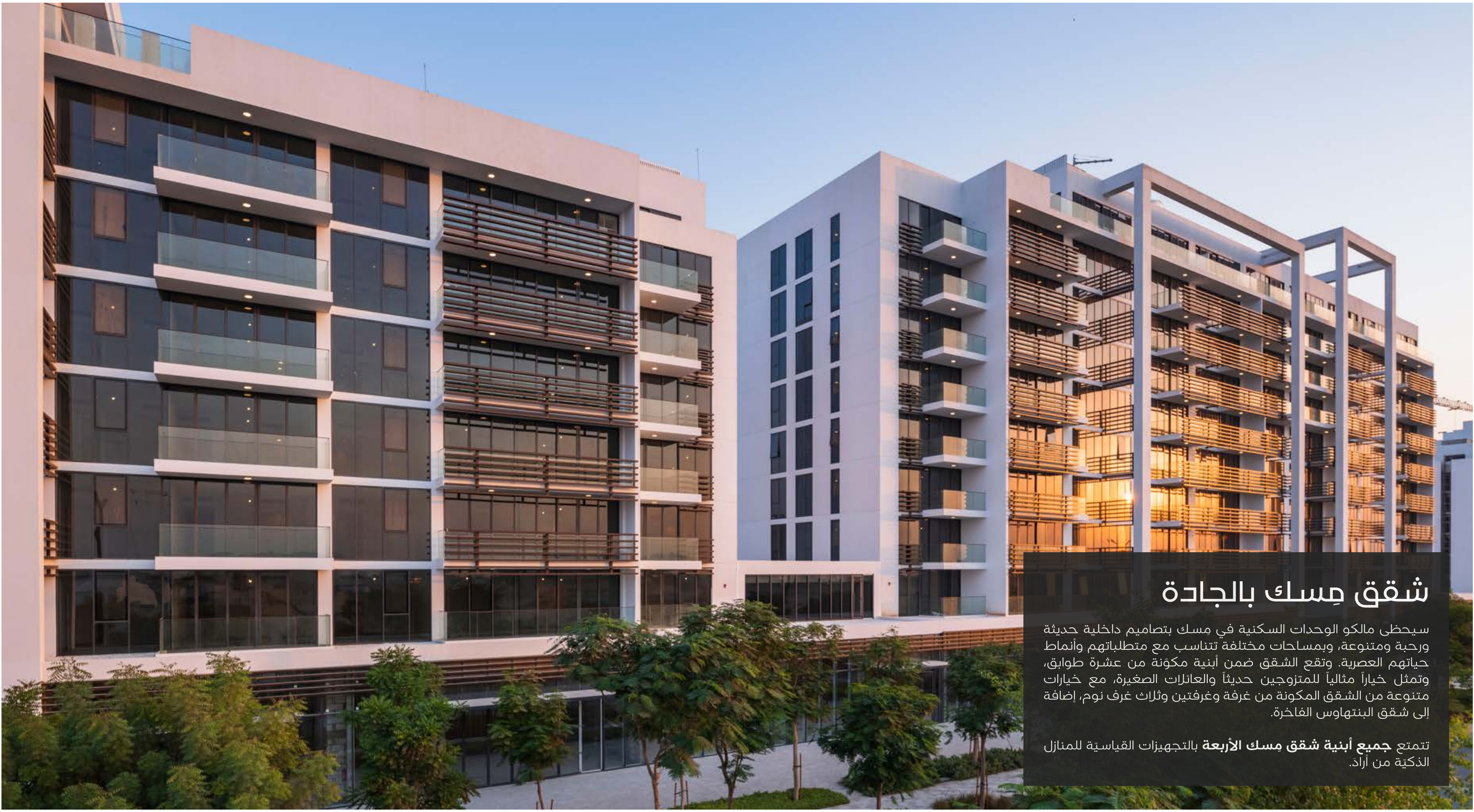
وتتمیز **جمیع أبنیة ریحان الثلاثة** بموقعها الاستراتيجی قریباً من مجمّع مدار بالجادة، وتمثل خياراً مثالیاً للمتزوجین حدیثاً والعائلات الصغیرة.



## شقق أريج بالجادة

تم تصميم جميع أبنية أريج السبعة بالجادة بأسلوب عصري وأنيق لإيجاد وحدات سكنية تتميز بأعلى معايير الكفاءة والجودة وتلائم احتياجات العازبين والمتزوجين حديثاً.

وتقع هذه الشقق في مجمع سكني يضم أبنية مكونة من أربعة طوابق وستة طوابق. وتضم وحدات أريج استديوهات وشققاً من غرفة وغرفتي نوم. كما وتتمتع جميع الشقق بإطلالات رائعة على الحدائق أو بوليفارد الجادة.



## شقق مسك بالجادة

سيحظى مالكو الوحدات السكنية في مسك بتصاميم داخلية حديثة ورحبة ومتنوعة، وبمساحات مختلفة تتناسب مع متطلباتهم وأنماط حياتهم العصرية. وتقع الشقق ضمن أبنية مكونة من عشرة طوابق، وتمثل خياراً مثالياً للمتزوجين حديثاً والعائلات الصغيرة، مع خيارات متنوعة من الشقق المكونة من غرفة وغرفتين وثلاث غرف نوم، إضافة إلى شقق البنتهاوس الفاخرة.

تتمتع جميع أبنية شقق مسك الأربعة بالتجهيزات القياسية للمنازل الذكية من أراد.

## شقق إيست فيليدج بالجادة

مرحباً بكم في محطة ثقافية مثيرة، حيث يجتمع الطلاب والعازبون والمتزوجون حديثاً والموظفون الطموحون في مكان واحد. مرحباً بكم حيث التصاميم الجريئة والألوان الصارخة التي تنسجم وتتسق ضمن مجتمع متكامل ينبض حيوية ونشاطاً

تضم إيست فيليدج كلّاً من **شقق ريف (ستة أبنية)**، و**سولو (خمسة أبنية)**، و**ولينك (خمسة أبنية)**، وتستفيد جميعها من مساحات خضراء رحبة تنتشر فيها القطع الفنية الجميلة والأسواق الموسمية.



## منازل سَراب بالجادة

يحتاج كل شخص إلى مكان هادئ للراحة والاسترخاء وتجديد حيويته. ومن هنا، يقع **تجمعا منازل سراب** في أكثر أركان الجادة هدوءًا وخصوصية، حيث تعدّ المكان المثالي لجميع أفراد العائلة للاسترخاء ضمن أجواء مميزة.

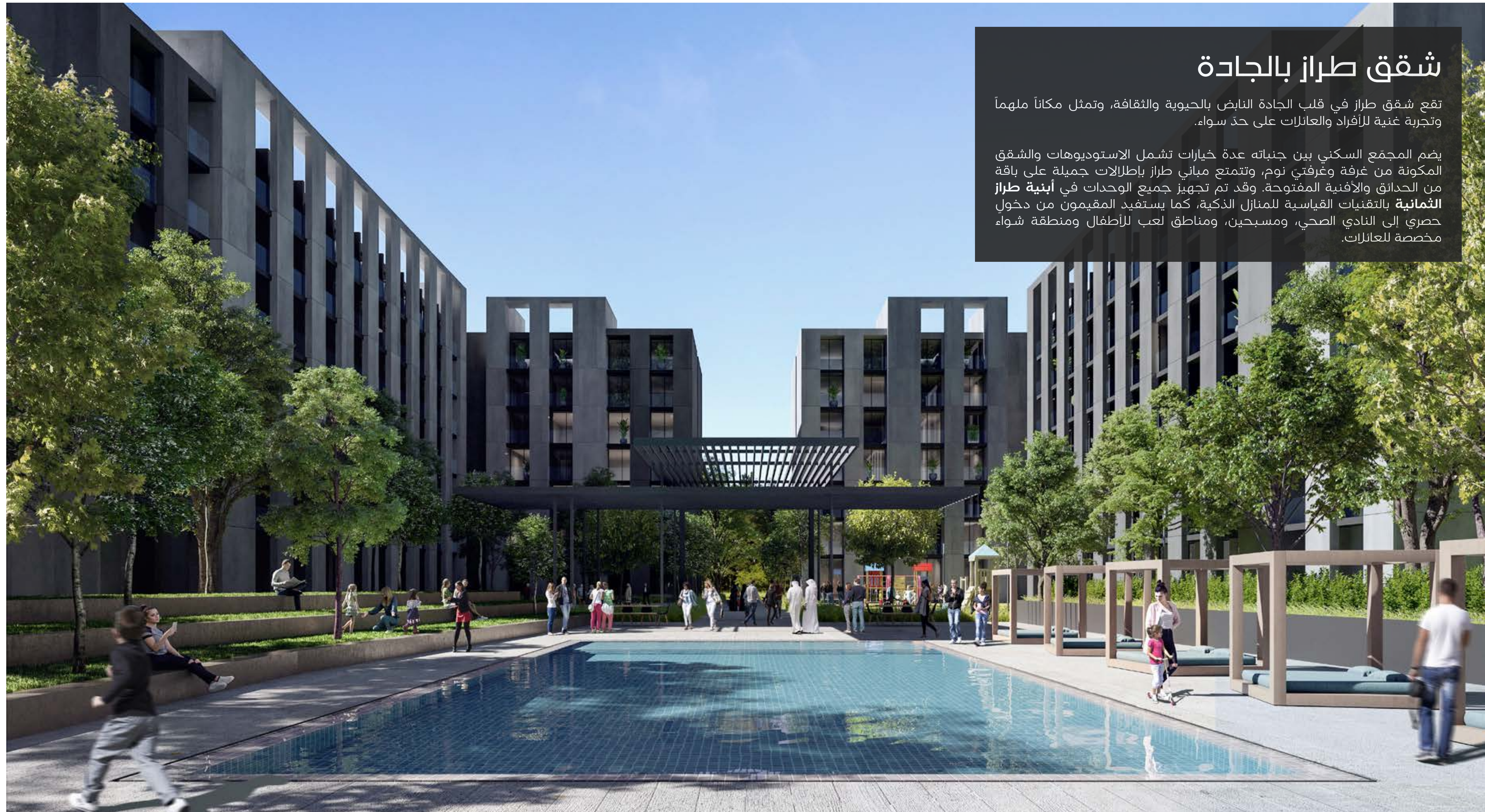
تأتي الطبيعة أولاً في تجمعات منازل سراب، حيث سيكون بإمكانك الذهاب مباشرة إلى باقة منسقة من الحدائق والأشجار الباسقة عبر بوابتك الخلفية. وأينما تجولت في الجادة فستجد المزيد من المتنزهات الرائعة التي تمتد على طول المشروع، فضلاً عن المساحات الخضراء الرحبة التي تنبض جمالاً بالمناظر الطبيعية في مجمع مدار في قلب الجادة.



## شقق طراز بالجادة

تقع شقق طراز في قلب الجادة النابض بالحياة والثقافة، وتمثل مكاناً ملهماً وتجربة غنية للأفراد والعائلات على حدّ سواء.

يضم المجمع السكني بين جنباته عدة خيارات تشمل الاستوديوهات والشقق المكونة من غرفة وغرفتي نوم، وتتمتع مباني طراز بإطلالات جميلة على باقة من الحدائق والأفنية المفتوحة. وقد تم تجهيز جميع الوحدات في **أبنية طراز الثمانية** بالتقنيات القياسية للمنازل الذكية، كما يستفيد المقيمون من دخول حصري إلى النادي الصحي، ومسبحين، ومناطق لعب للأطفال ومنطقة شواء مخصصة للعائلات.

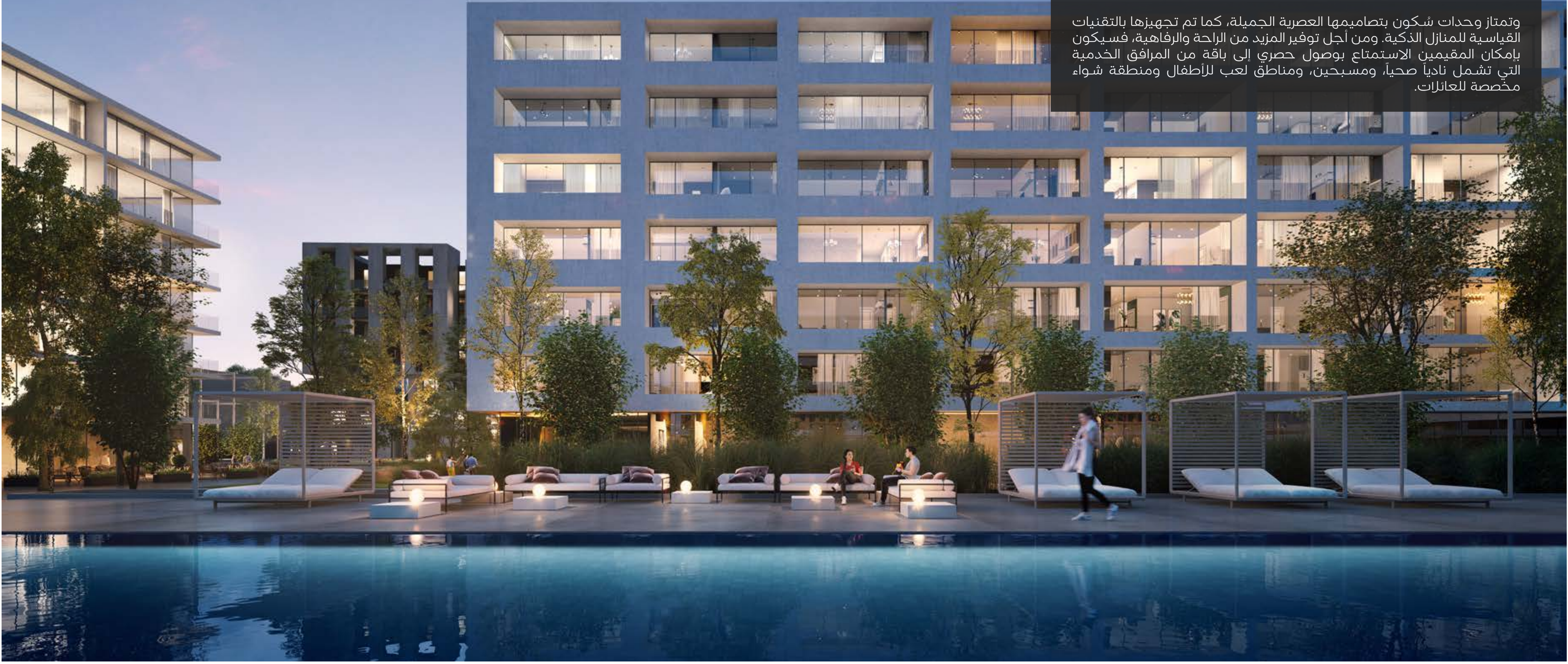


# شقق سُكون بالجادة

تقع أبنية سُكون الأربعة في قلب المنطقة الثقافية في الجادة، وتضم خيارات سكنية متنوعة تشمل شققاً فاخرة من غرفة نوم، وغرفتين، وثلاث غرف نوم

وتتمتع جميع المنازل بإطلالات رائعة على مساحات خضراء مفتوحة على الجانبين، مع وصول مباشر إلى فناء خارجي مفتوح وحديقة طولية منسقة تمتد على طول التجمع السكني.

وتتميز وحدات سُكون بتصميمها العصرية الجميلة، كما تم تجهيزها بالتقنيات القياسية للمنازل الذكية. ومن أجل توفير المزيد من الراحة والرفاهية، فسيكون بإمكان المقيمين الاستمتاع بوصول حصري إلى باقة من المرافق الخدمية التي تشمل نادياً صحياً، ومسبحين، ومناطق لعب للأطفال ومنطقة شواء مخصصة للعائلات.



## شقق ذا غيت بالجادة

تتنوع الخيارات السكنية في **مبني ذا غيت** ابتداءً من الشقق من غرفة نوم واحدة وصولاً إلى الشقق العائلية الراحبة من ثلاث غرف نوم، حيث تم تجهيز جميع الوحدات السكنية بالتقنيات القياسية للمنازل الذكية ومجموعة من الأجهزة الحديثة التي تضم فرن طبخ وشفاط مطبخ وغسالة مع مجففة ملابس من ماركة أوروبية فاخرة.

وتتميز العديد من الشقق بحوائط شتوية تمثل مفهوماً جديداً ومعاصراً يضيف راحة وجمالية على مساحة المعيشة العصرية في منزلك والتي تمتد نحو الشرفة لمنحك أجمل الأجواء.



# شقق نَسَق بالجادة

تقع أبنية نَسَق التسعة على شارع رئيسي تنتشر المتاجر والمطاعم والمقاهي على أحد جانبيه ويزدان جانبه الآخر بحديقة خضراء فسيحة.

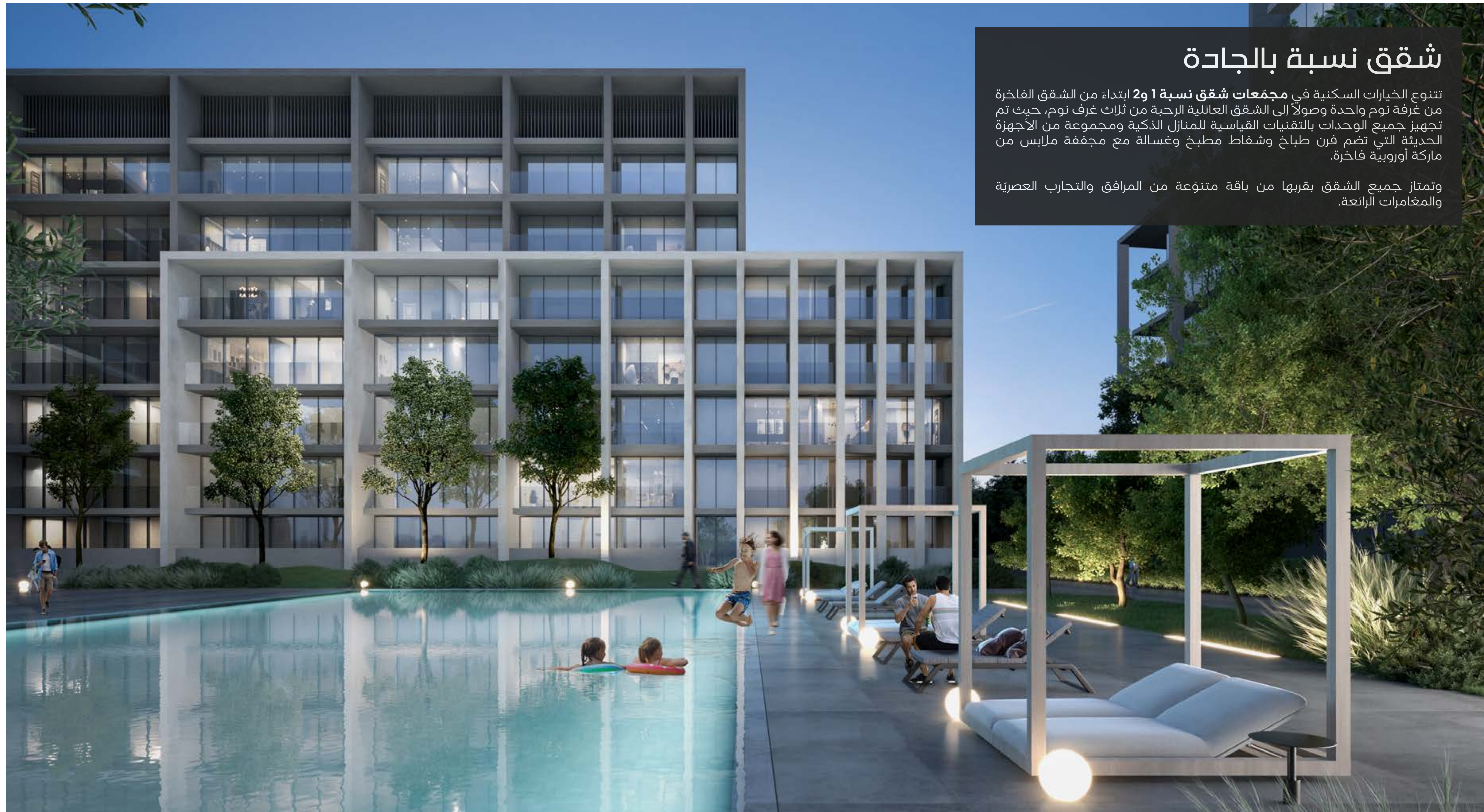
فسواء رغبت في لقاء أصدقائك لتناول وجبة شهية في مطعم راق، أو رغبت بالاسترخاء وسط الطبيعة الغنية، أو حتى الخروج للجري من عتبة بابك الأمامي، فسوف تجد الكثير من الأنشطة التي تجذب اهتمامك في منازل نَسَق. وتمتاز هذه الأبنية السكنية بتصميمها الحديثة والمعاصرة، ومرافقها الخدمية المتنوعة.



## شقق نسبة بالجادة

تتنوع الخيارات السكنية في **مجمّعات شقق نسبة 1 و2** ابتداءً من الشقق الفاخرة من غرفة نوم واحدة وصولاً إلى الشقق العائلية الراحبة من ثلاث غرف نوم، حيث تم تجهيز جميع الوحدات بالتقنيات القياسية للمنازل الذكية ومجموعة من الأجهزة الحديثة التي تضم فرن طبّاخ وشفّاط مطبخ وغسالة مع مجفّفة ملابس من ماركة أوروبية فاخرة.

وتمتاز جميع الشقق بقربها من باقة متنوّعة من المرافق والتجارب العصريّة والمغامرات الرائعة.



# التياترو بالجادة

يعدّ مجمّع التياترو بالجادة صرحاً أيقونياً استثنائياً للفنون الأدائية **من تصميم المعماري الياباني تاداو أندو**, حيث سيكون قادراً على استضافة مختلف العروض والفعاليات الفنية الكبرى، بما في ذلك عروض الأوبرا، والفعاليات المسرحية، وعروض الرقص والباليه والعروض الموسيقية والحفلات والأفلام والمعارض الفنية والمهرجانات الثقافية.

ويضم مجمّع التياترو مسرحاً يستوعب 2,000 شخص إضافة إلى معرض فني أتيق ومطعم فاخر.





## التياترو رزیدنسز بالجادة

تمتاز الوحدات السكنية في **التياترو رزیدنسز 1 و 2** بتصميمها الأنيقة والراقية بجوار مسرح التياترو بالجادة، وتضم خيارات متنوعة من الشقق من غرفة نوم وغرفتين وثلاث غرف وشقق علوية. وتتميز الأبنية بالمساح اللامتناهية على طراز الإنفینيتي على الأسطح والتي تتمتع بإطلالات ولا أجمل على مجمّع التياترو والساحة المحيطة به.

وتم تجهيز جميع الشقق في التياترو رزیدنسز بالتقنيات القياسية للمنازل الذكية، كما سيستفيد المقيمون فيها من دخول حصري إلى النادي الصحي الخاص.





## مَسَار

تم إطلاق مَسَار في شهر يناير 2021، وهو مجتمع متكامل من المنازل والفلل الفاخرة **ضمن محيط من الأشجار الكثيفة** سيساهم في وضع معايير جديدة لأساليب الحياة العصرية في دولة الإمارات.

وإن أكثر ما يميز مَسَار هو المحور المركزي الأخضر الذي يربط بين سبعة مجتمعات مسورة ويضم أكثر من 50 ألف شجرة.

وقد تم تصميم المشروع لتوفير نمط حياة صحي ونشط ضمن محيط طبيعي أخضر حيث يقضي السكان معظم أوقاتهم في الهواء الطلق. ويمثل مَسَار أول مشروع عقاري إماراتي تم تصميمه خلال فترة ما بعد الجائحة مستفيداً من التغيرات التي فرضتها تلك الظروف الاستثنائية على العالم أجمع.

كما يضم مجتمع مَسَار كذلك أول باقة من القصور فائقة الفخامة في الشارقة والتي تقع في حي حصري في قلب المخطط الرئيسي للمشروع. وتضم القصور الفاخرة خيارات من ثلاثة وأربعة طوابق، وتتضمن مساح خاصة ومساح منزلية وحجرات ساونا ونوادي لياقة بدنية.

تمت المباشرة بالأعمال الإنشائية في المشروع، ويتوقع تسليم أول باقة من المنازل للمالكين خلال عام 2023.



19 مليون  
قدم  
مربع

9.5 مليار  
درهم إماراتي  
القيمة الإجمالية  
للمبيعات

3,000  
وحدة  
سكنية

## مضمار قسار

يمتد مضمار قسار المتواصل بطول 6.6 كم عبر المساحات المشجرة ضمن ضواحي مجتمع قسار العصري.

وتتميز الحلبة المتخصصة بثلاثة ممرات سفلية مضاءة وجسر، وقد تم تصميمها بعناية فائقة مع الأخذ بعين الاعتبار احتياجات راكبي الدراجات الهوائية من الهواة والمحترفين على حد سواء.

وبفضل الإنارة الدائمة حول المضمار وداخل الممرات السفلية، فسيكون المضمار مفتوحاً أمام المستخدمين على مدار 24 ساعة في اليوم وطيلة أيام العام.

Masara  
Track

Cafe  
Workshop  
Retail  
Storage

Cafe





# جوري هيلز في عقارات جميرا للجولف

تمثل جوري هيلز في عقارات جميرا للجولف باقة حصرية من المنازل الذكية الحديثة ضمن واحدٍ من أبرز مجتمعات الجولف روعةً في دبي.

وتضم هذه المساكن 294 منزل عصري تتراوح فئاتها بين المنازل المتلاصقة من ثلاث غرف نوم والفلل الفاخرة من ستة غرف نوم، كما توفر باقة من المرافق الخدمية الاستثنائية ضمن بيئة مميزة من الحدائق الخضراء المنسقة.

وسيتمتع مالكو هذه المنازل ضمن هذا المجتمع الحصري بوصول كامل إلى مرافق عقارات جميرا للجولف، والتي تضم بدورها 16 حياً متفرداً مع إطلالات خلابة على اثنين من أفضل ملاعب الجولف على مستوى العالم.

294

فيلا ومنزل  
متلاصق

2.2 مليار  
درهم إماراتي

القيمة الإجمالية  
للمبيعات

2.9  
مليون

قدم  
مربع





# أرمانى بيتش رزیدنسز نخلة جميرا

جاء مشروع أرمانى بيتش رزیدنسز نخلة جميرا عبر تعاونٍ مثمر بين أرادٍ ومجموعة أرمانى وأيقونة التصميم المعماري الياباني تاداو أندو.

يقع المشروع على الهلال الخارجي في الجزر الاصطناعية الأيقونية في دبي، حيث سيطرح تجربة معيشية فاخرة مع اتصال مرئي ومباشر بين كل منزل وشاطئ البحر تضم أرمانى بيتش رزیدنسز نخلة جميرا مجموعة من المنازل الحصرية ذات التصاميم الرائعة، إضافة إلى باقة مختارة من شقق البنتهاوس المميزة، مع تشكيلة من وسائل الراحة والرفاهية وفق أرقى المعايير العالمية والمصممة بعناية فائقة لمنح المقيمين فرصة فريدة للاستمتاع بأسلوب حياة أنيق وحيوي ونشط.

من المخطط انتهاء أعمال البناء في هذه الوجهة الحصرية بحلول نهاية عام 2026.





قطاع  
التجزئة

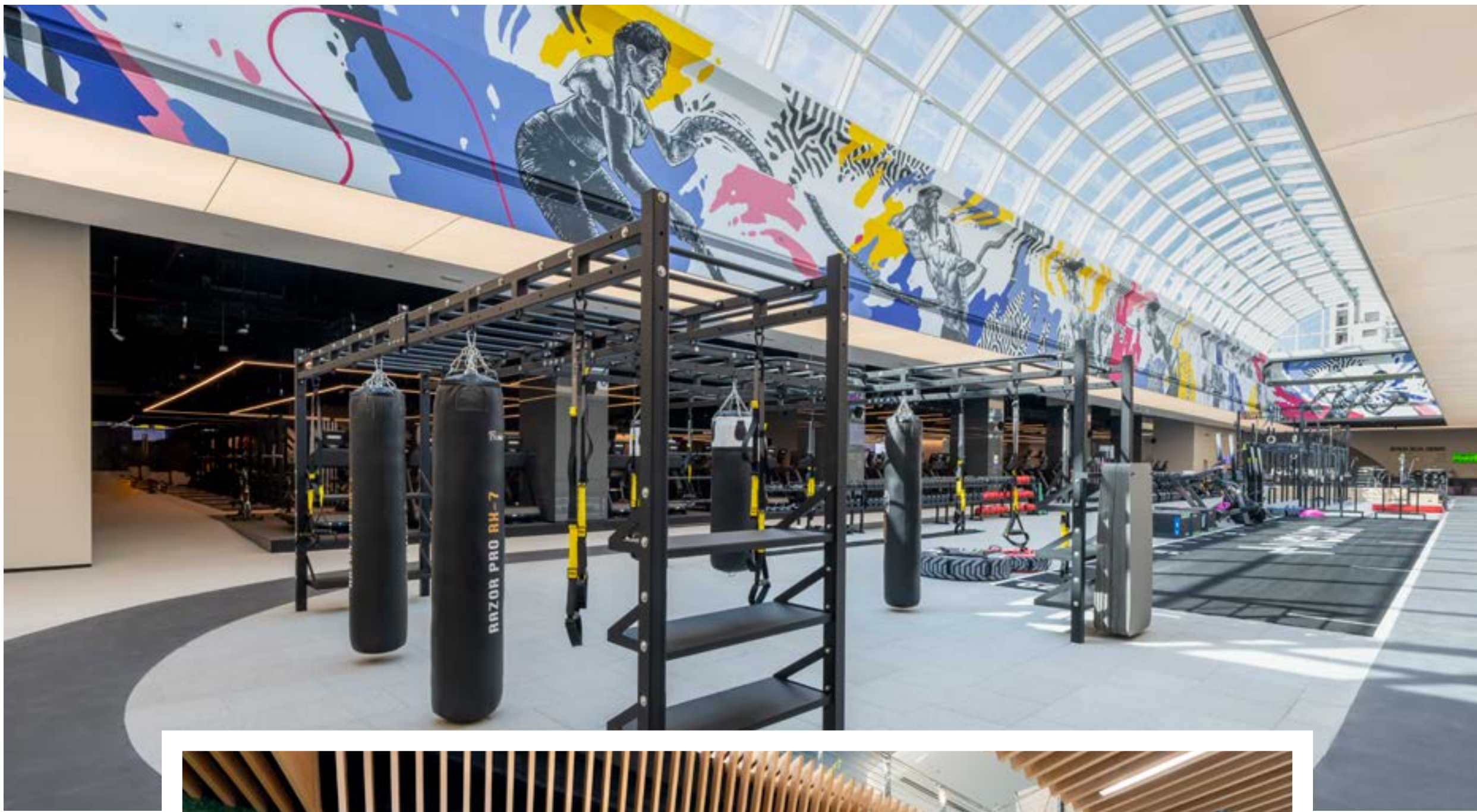


# ويلفت

تم تصميم ويلفت لتشجيع الجميع على عيش حياة أكثر سعادة ونشاطاً عبر تجربة لياقة بدنية مترابطة ومتخصصة.

ويمثل الإطلاق الرئيسي لصالات ويلفت الرياضية الثلاثة في كل من قرية جميرا الدائرية (دبي)، ومنطقة ميدان (دبي)، ومجمع مدار بالجادة (الشارقة) أكبر أندية رياضية ضمن هذه الفئة على مستوى الإمارات.

وهناك خطط توسع طموحة لدى علامة ويلفت تستهدف من خلالها افتتاح مواقع جديدة في كل من دبي والشارقة وأبوظبي.



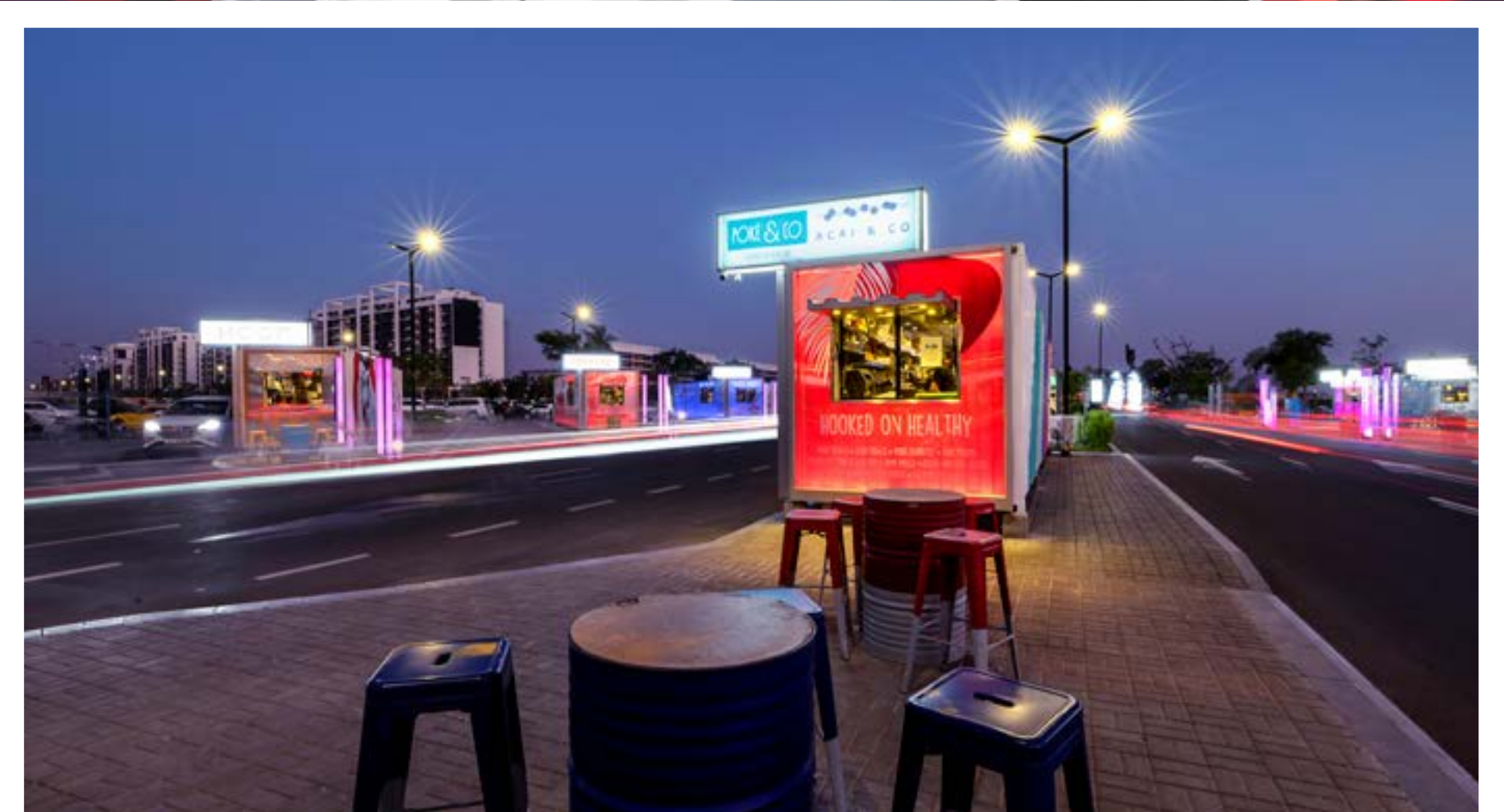
## زاد

أطلقت أَرادَ علامة زاد التجارية الجديدة في عام 2020، حيث تضم مجموعة من منافذ بيع الطعام والشراب إلى جانب باقة من الأنشطة والفعاليات الترفيهية التي تم تصميمها لتنشيط المساحات العامة في المشروع وزيادة الإقبال عليه.

ويضم زاد بالجادة 24 منفذاً متنوعاً لبيع الطعام والشراب منتشرة عبر ركن مخصص للطعام وآخر لطلبات السيارات. كما يتضمن الموقع سينما سيارات مجانية ومنطقة مخصصة لمغامرات الأطفال ومنطقة ألعاب مائية وميداناً للتزلج على اللوح.

وفي شهر نوفمبر 2022، افتتحت أَرادَ الفرع الثاني لعلامة زاد والكائن في مجتمع مَسار، حيث يضم ثمانية منافذ لبيع الطعام والشراب مع توفر خيار الطلبات الخارجية أو تناول الطعام في الموقع. كما يضم ركن زاد في مَسار كذلك منطقة مغامرات للأطفال، وميداناً للتزلج على اللوح، وسينما للسيارات، ومسرحاً.







## منبت

يمثل منبت مبادرة اجتماعية تم إطلاقها من خلال تعاون مشترك بين أراذ وزارة التغير المناخي والبيئة مطلع عام 2021 بهدف تمكين المزارعين الإماراتيين وربطهم بالمستهلكين المحليين من أجل دعم الأهداف المستدامة لمنظومة الأمن الغذائي في الإمارات.

وقد أقيمت أسواق منبت الأسبوعية في 16 موقفاً مختلفاً عبر الإمارات خلال الموسم الزراعي، كما تم افتتاح أول متجر دائم لمنبت بالجادة في عام 2023.

وتعمل مبادرة منبت بشكل حثيث بحيث تصبح وجهة رائدة للمنتجات الطازجة على مستوى الدولة لخدمة مصالح المستهلكين والشركات والمؤسسات الحكومية الملتزمة بدعم المنتج المحلي.



# عصائر بووست

وقعت أراد أول اتفاقية امتياز رئيسي في تاريخ الشركة، حيث ستدخل بموجبها "بووست"، إحدى أبرز العلامات التجارية العالمية المعروفة في مجال العصائر الطبيعية والسموذي، إلى أسواق الإمارات.

وقد تأسست علامة بووست في عام 2000 بواسطة رائدة الأعمال الاسترالية، جانين أليس، في محاولة منها لترويج الأغذية الصحية السريعة في الأسواق، حيث حققت علامتها الجديدة في ذلك الحين شهرة واسعة حتى باتت العلامة الاسترالية الأكثر شعبية في مجال سموذي والعصائر الطبيعية، ولديها الآن أكثر من 650 متجرًا في 14 دولة حول العالم.

تم افتتاح منفذي بيع لعلامة بووست في مجتمعات أراد المتكاملة، وتعمل الشركة حالياً على تحديد مواقع أخرى في الشارقة ودبي وأبوظبي والعين على المدى القريب، مع خطة لافتتاح 25 منفذ بيع في دولة الإمارات العربية المتحدة على مدى الأعوام العشرة القادمة.

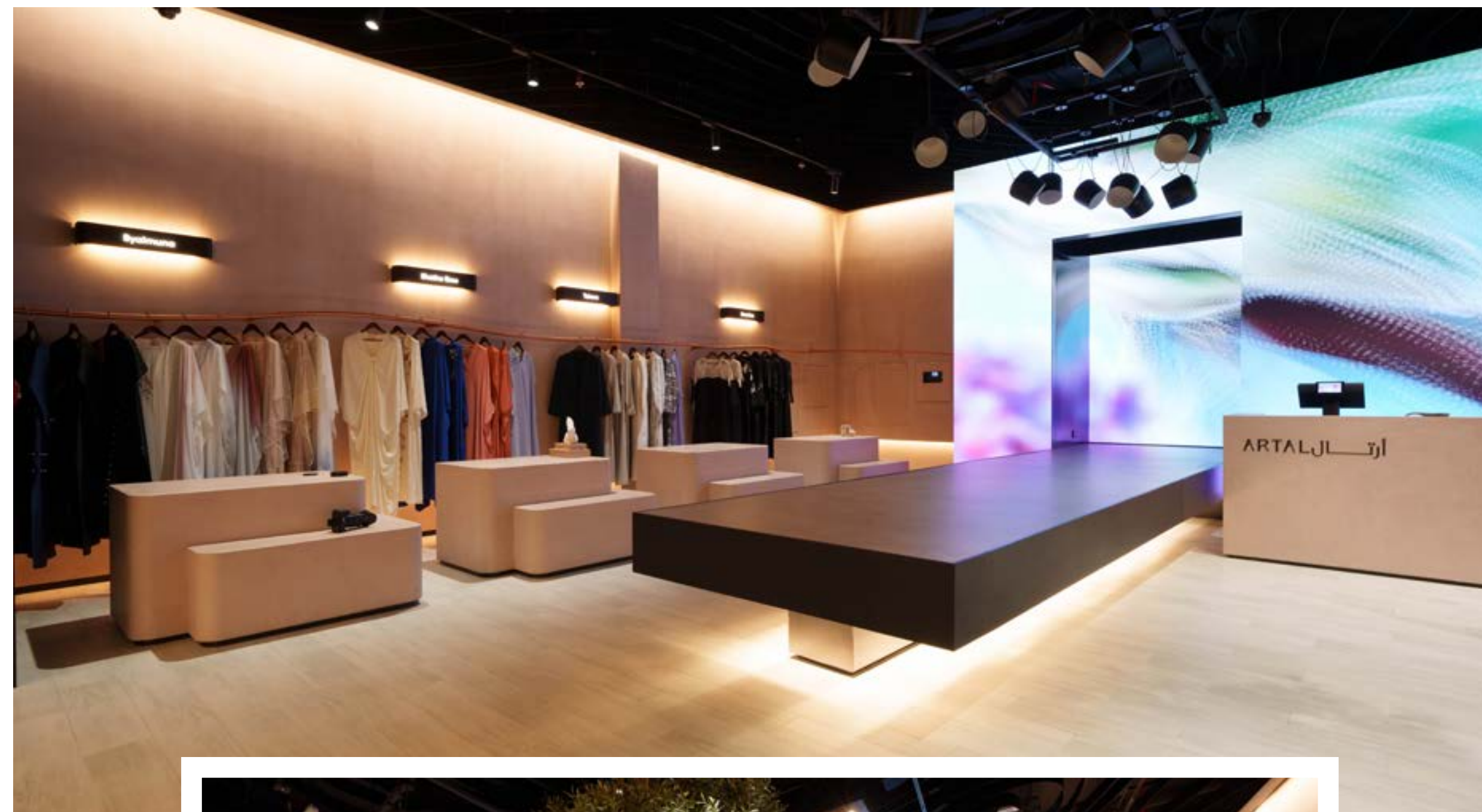






## أرتال

أرتال هي عبارة عن منصة أزياء للملابس والإكسسوارات النسائية التقليدية لمجموعة من المصمات ورائدات الأعمال الإماراتيات والعرب. يقع بوتيك أرتال في إيست بوليفارد بالجادة بالإضافة إلى منصة البيع الإلكترونية الخاصة بهذه العلامة التجارية، وهو يمثل **موطناً لأحدث الأزياء النسائية التقليدية** لدى باقة مختارة من المصمات الطموحات.

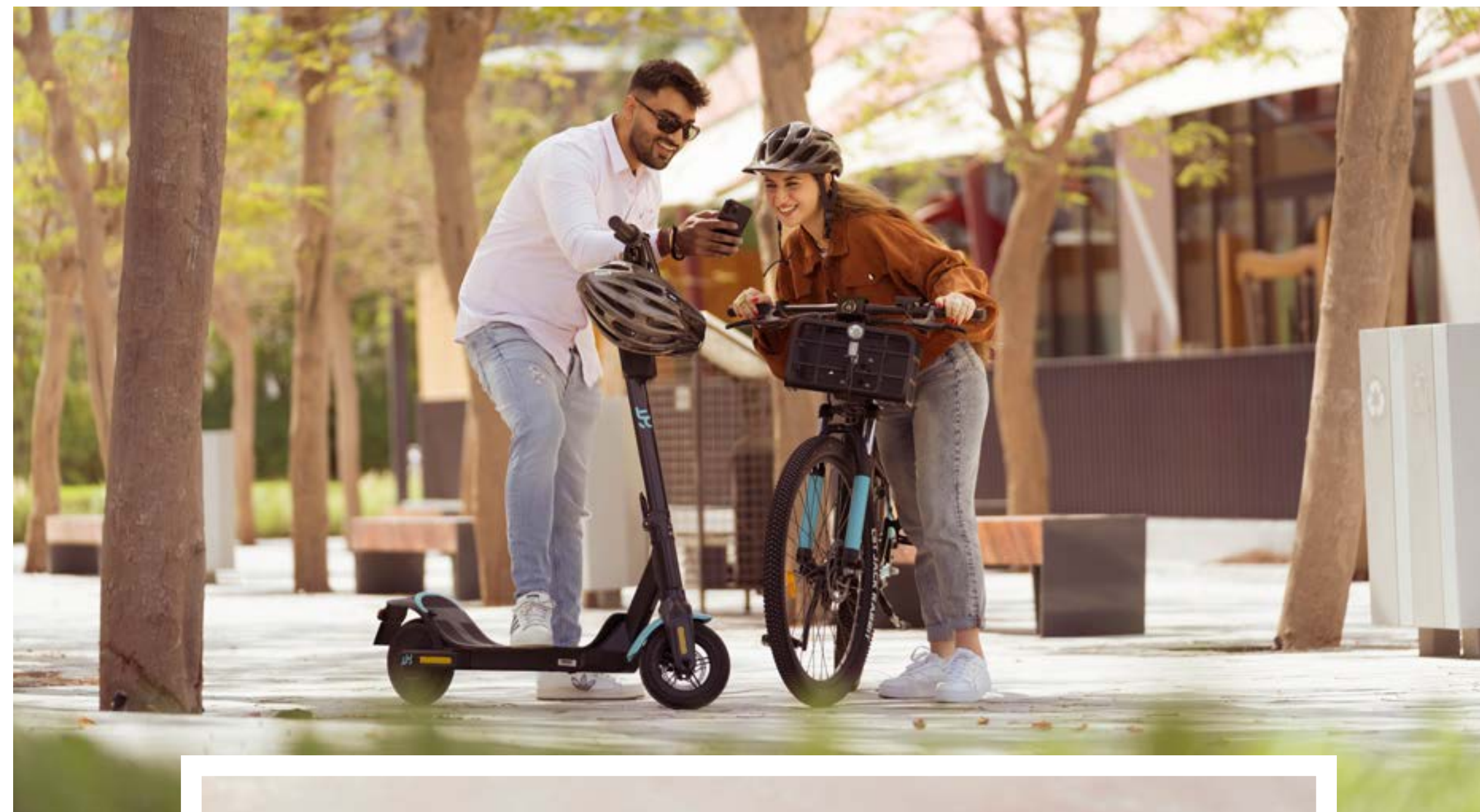


## يلا

تمثل "Yalla" خدمة ذاتية تستهدف الشركات والمقيمين والزوار، حيث تتيح للجميع استئجار الدراجات والسكوترات الكهربائية.

وتتوفر هذه الخدمة في مواقع مختارة بالجادة، حيث تتيح التنقل بسهولة من مكان لآخر.



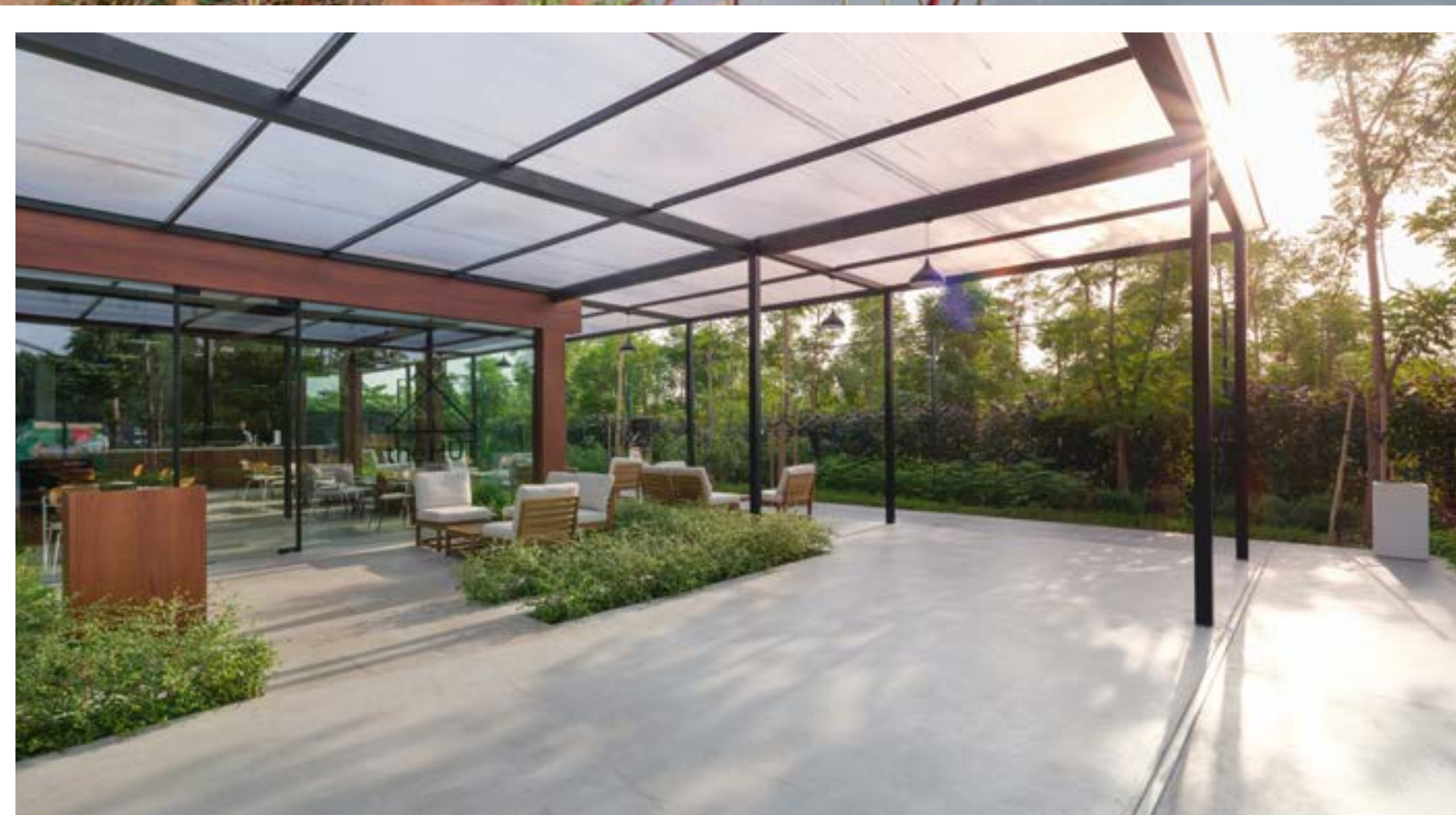
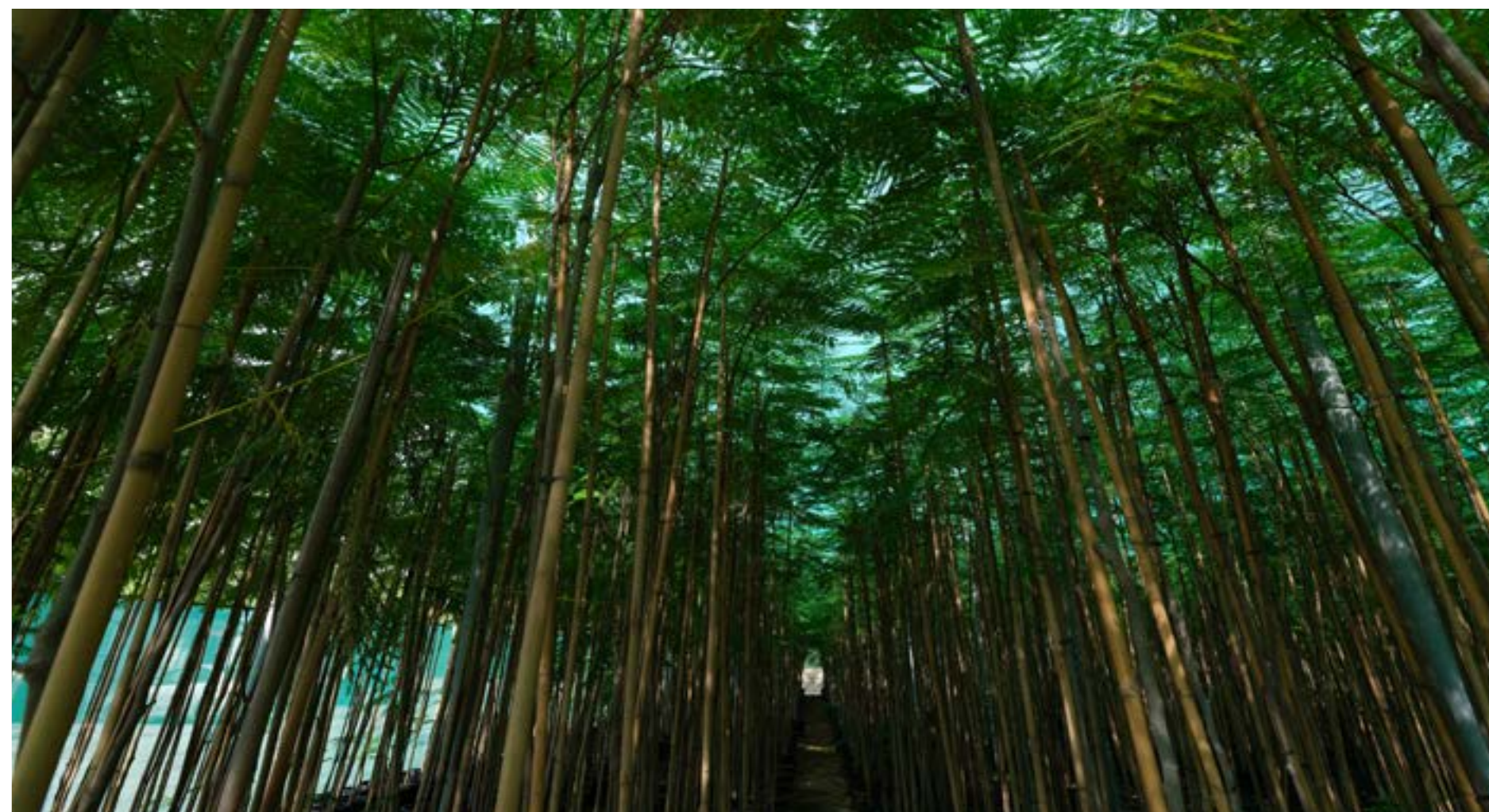




## شَجَر

تعدّ شَجَر مبادرة رائدة أطلقتها أراذ للعناية بالأشجار من مرحلة البذور وحتى النضوج وبطريقة مستدامة، حيث تسلط الضوء على الدور القيادي في إدارة الموارد الطبيعية. وخلال حقبة التأثير البشري أو ما يسمى بالأنثروبوسين، تأتي مبادرة شَجَر للعناية بغراس النباتات والأشجار بهدف تعزيز المشهد الحضري في المجتمعات الحديثة وتحسين حياة الأشخاص الذين يعيشون في تلك المجتمعات

ويمثّل شَجَر أحد أكبر المشاتل الطبيعية في الإمارات، حيث يضم 170,000 شجرة من أكثر من 50 نوعاً من الأصناف النباتية. ويوفر مشتل شَجَر جميع الأشجار التي ستتم زراعتها في جميع مجتمعات أراذ، كما ستكون الأشجار كذلك متاحة للشراء على أساس تجاري.



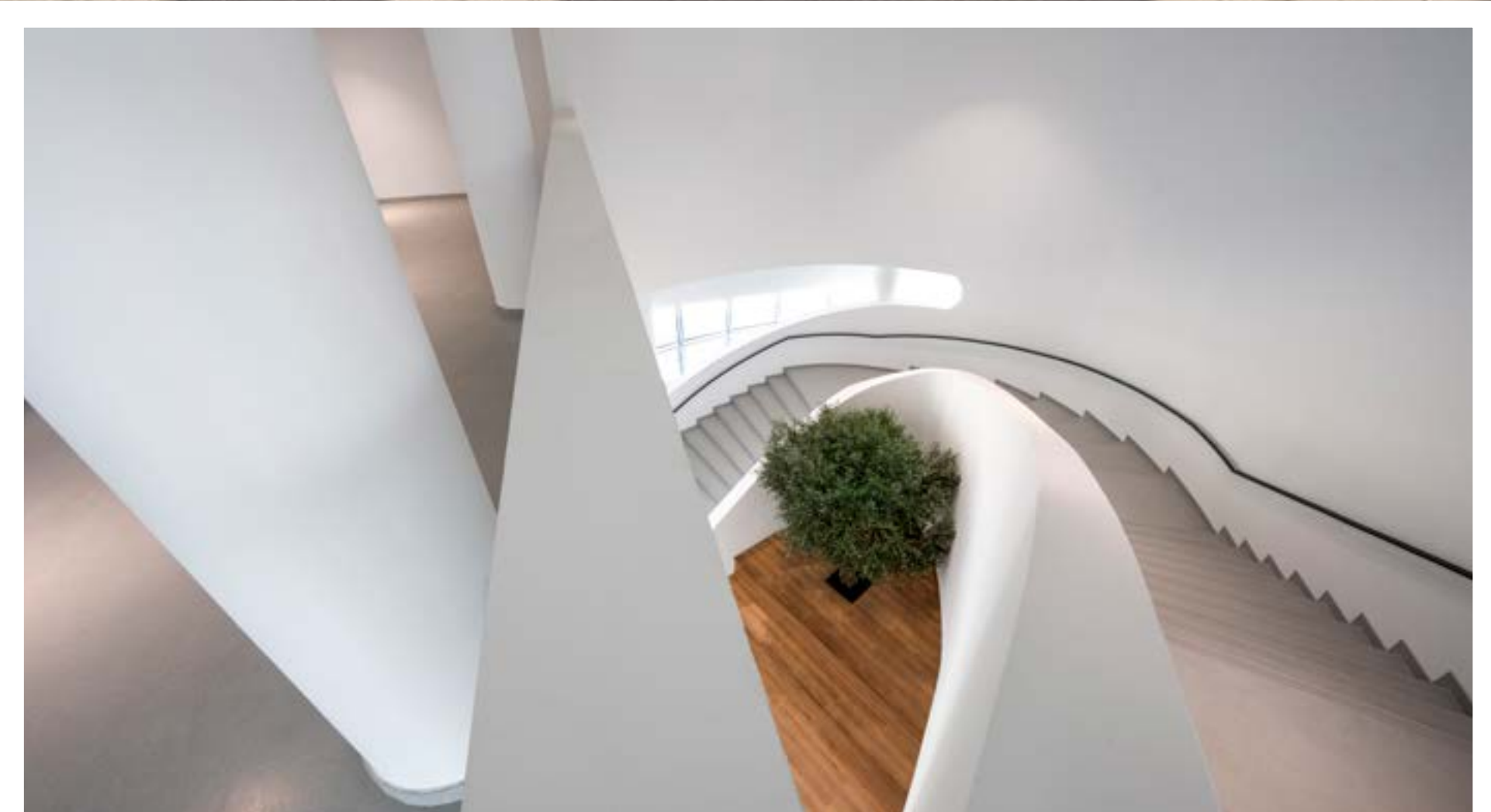
التعليم

# مدرسة سابس الدولية - الجادة

تم إطلاق أراءد للتعليم في عام 2021، وقد افتتحت أول مدرسة لها بالتعاون مع مؤسسة سابس للخدمات التعليمية (SABIS®)، المشغل العالمي لمدارس الشويفات الدولية.







قطاع  
الضيافة



## أراد للضيافة

في 2018، عقدت أراد اتفاقية شراكة مع مجموعة إعمار للضيافة لإطلاق ثلاثة فنادق فاخرة في مشروع الجادة: العنوان وفيدا وروف.

255

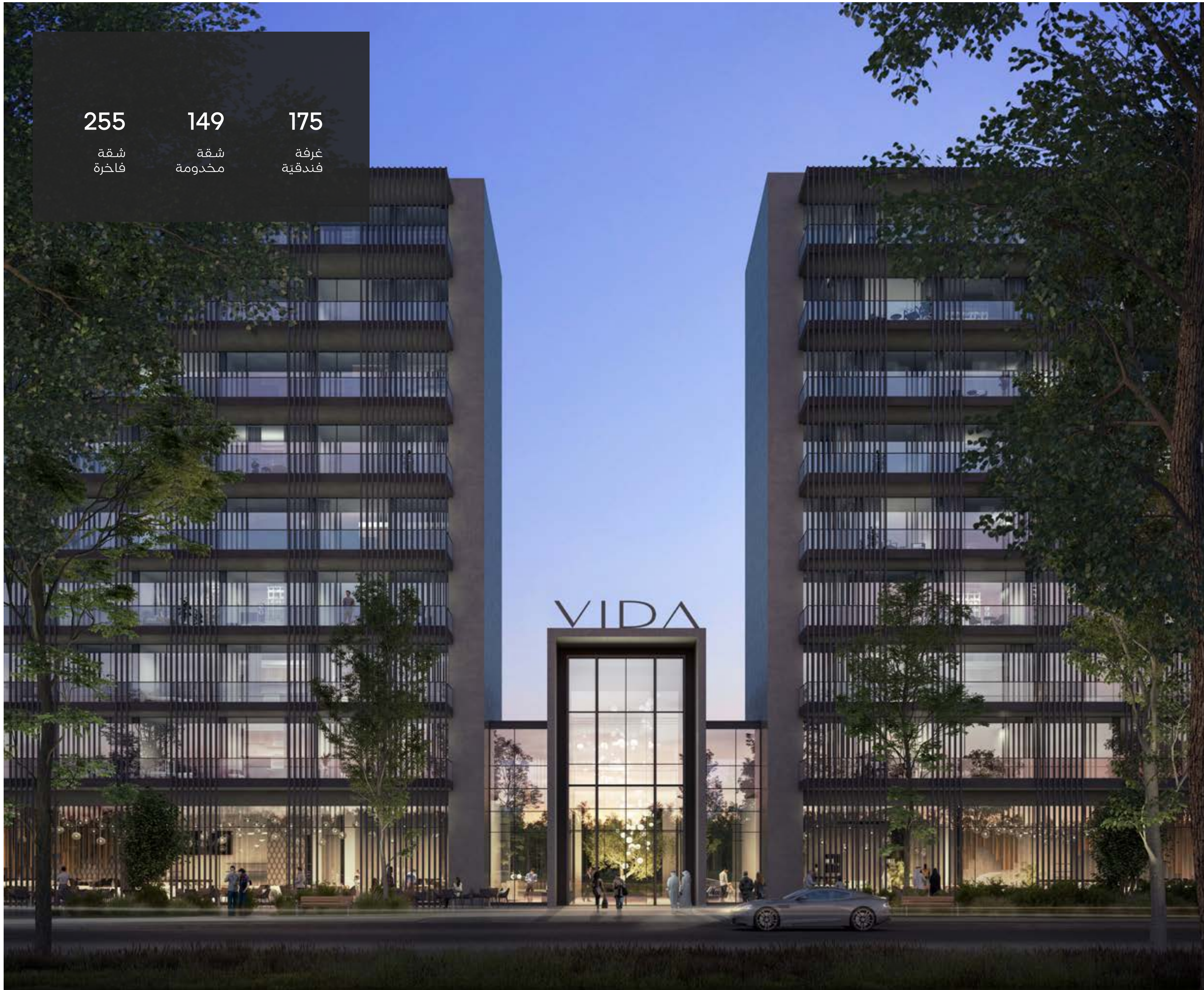
شقة  
فاخرة

149

شقة  
مخدومة

175

غرفة  
فندقية



## فيذا رزيدنسز الجادة

تمثل فيدا رزيدنسز الجادة أول شقق سكنية فاخرة في إمارة الشارقة تحت إدارة علامة فندقية رائدة، وقد تم بيع الأبنية السكنية الثلاثة الأولى منها بالكامل، وقد تمت المباشرة بالأعمال الإنشائية فيها.





## روف منازل الجادة

تمثل روف منازل الجادة 1 و2، أول باقية من الوحدات السكنية الفاخرة تحت علامة روف الفندقية على الإطلاق، وتمزج بشكل فريد بين روح الأنافة العصرية والمرافق الاستثنائية والموقع الرائع في قلب واحدة من أكثر المدن إثارة في الشرق الأوسط.

وتضم روف منازل الجادة شققاً فاخرة من غرفة نوم واحدة وغرفتين وثلاثة غرف نوم، وتتمتع بموقع استراتيجي في مجتمع الجادة، قلب الشارقة الجديد.



مبادراتنا  
الأخرى





## أراد كير

تم إطلاق أراد كير في عام 2021 وهي تمثل **قسماً داخلياً متخصصاً لتلبية مختلف احتياجات المشترين.**

- تلبية جميع متطلبات العملاء بدءاً بمرحلة ما بعد البيع، وحتى تسليم الوحدة العقارية، وطيلة فترة تملك منزل من أراد
- فريق متخصص من موظفي إدارة علاقات العملاء يمتاز بمهارات تواصل عالية
- فريق متخصص ومؤهل من موظفي إدارة المرافق في الموقع
- خدمات التأجير في الموقع وذلك لتمكين المالكين من تأجير وحداتهم خلال أسرع وقت ممكن، وتقديم المساعدة فيما يتعلق بجميع القضايا الخاصة بالمستأجرين

# مؤسسة أَرَادَ للأعمال الإنسانية

تم إطلاق مؤسسة أَرَادَ للأعمال الإنسانية في عام 2021 لتنسيق وتنظيم جهود المسؤولية الاجتماعية والمبادرات الإنسانية التي تطلقها الشركة.

وقد تنوّعت المبادرات التي أطلقتها المؤسسة بدءاً من المساعدات العاجلة خلال زلزالَي تركيا وسوريا، وصولاً إلى مختلف أشكال التعاون مع مؤسسة القلب الكبير، وحملة منبت الرضائية، وتقديم الدعم للمتضررين من تفجيرات مرفأ بيروت، وتقديم التبرعات لولاية كيرلا خلال جائحة كوفيد-19، ودعم عملية التعلم عن بُعد أثناء جائحة كورونا، ومساعدة ودعم المجتمعات المحليّة في الشارقة خلال فترة الحظر الصحي، وغيرها من المبادرات الأخرى. وتحرص مؤسسة أَرَادَ للأعمال الإنسانية على **تحسين الظروف المعيشية للناس** من خلال التركيز على إحداث الفارق الإيجابي في حياة المجتمعات حيثما أمكن ذلك.

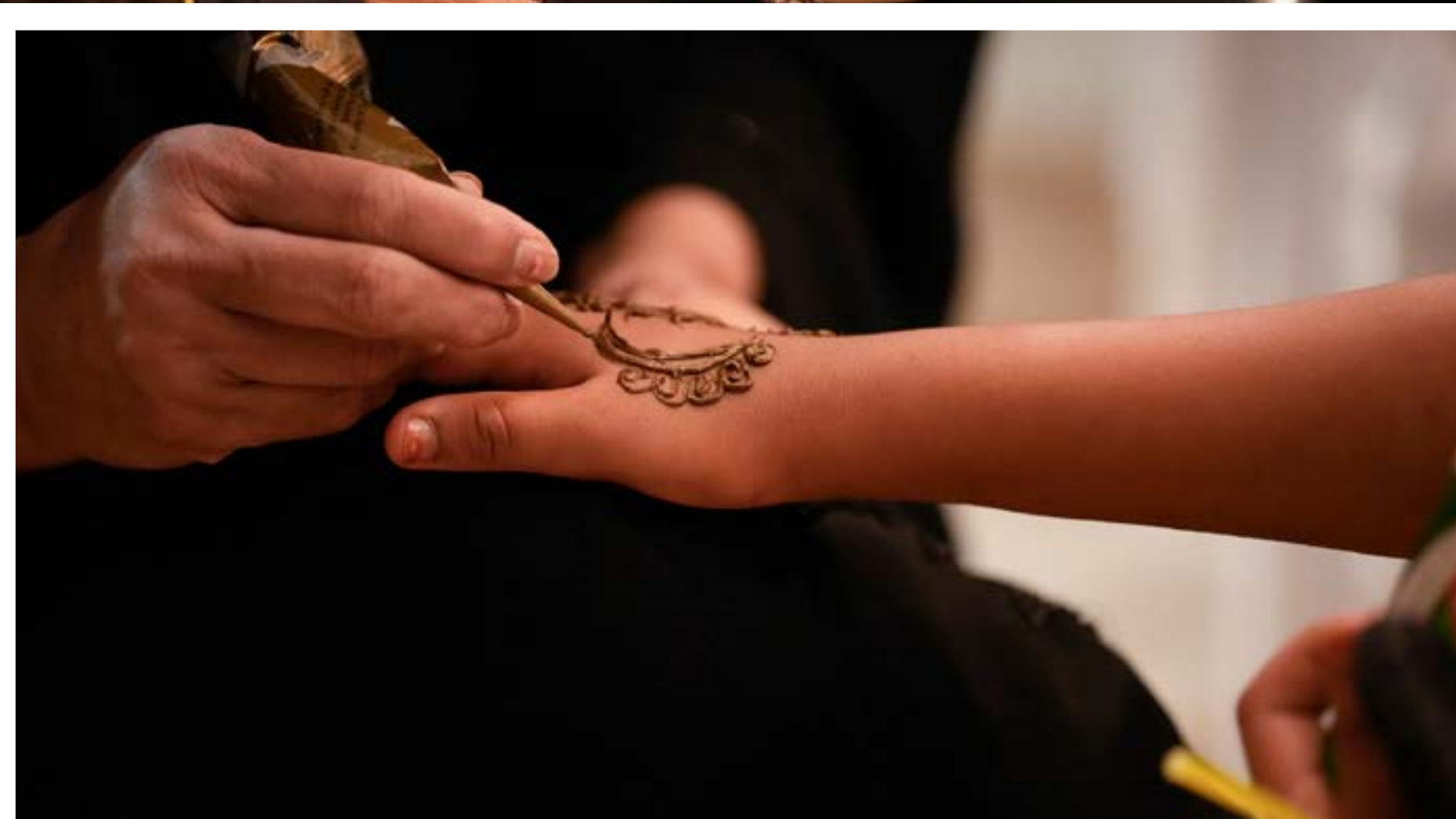
وضمن حملة "منزل مقابل كل منزل"، تعاونت أَرَادَ مع مؤسسة القلب الكبير والمفوضية السامية للأمم المتحدة لشؤون اللاجئين "UNHCR" لإطلاق مبادرة إنسانية نبيلة خلال عامي 2022 و2023، حيث قامت أَرَادَ ببناء منزل آمن وصحي لإحدى عائلات اللاجئين في كينيا مقابل كل منزل تم بيعه في مجتمع مسار خلال شهر رمضان في تلك الأعوام. وقد تم حتى الآن تأمين مساكن آمنة وصحية لقرابة 2,000 لاجئ، إضافة إلى توفير الاحتياجات الأساسية من المياه النظيفة لقرابة 42,000 إنسان محتاج.





## فعاليات أرادَ

يتركز عمل قسم الفعاليات في أرادَ على **مساعدة العلامات التجارية والشركات على بناء وتوثيق أواصر العلاقات مع الناس**. وينشط فريق العمل في هذا القسم لإيجاد التجارب الفريدة بدءًا من إقامة فعاليات الشركات وحفلات العشاء، والمهرجانات، والحفلات الموسيقية، وصولاً إلى المناسبات العائلية الخاصة، والمعارض الثقافية، والأسواق المتخصصة، والمنافسات الرياضية، وإطلاق العلامات التجارية، والأسواق الموسمية، والفعاليات العائلية لجميع الأعمار - والتي تساهم جميعها بتعزيز الروابط وترك آثار إيجابية مستدامة.



أراد