

soko on 5

at Naseej District

عندما تكون الثقافة أسلوب حياة
Embracing culture as a way of life

مُجمع عالمي المستوي

سُكون، أحدث أحياء الشارقة ذات التصميم المتميز، عبارة عن مساحة سكنية مزدهرة تحتفي بالفن والثقافة والتصميم. تقع منطقة نسيج في قلب الجادة، وقد تم تصميمها لتكون مركزاً جديداً للمفكرين والمتعاونين ورجال الأعمال.

تحتوي منطقة نسيج أيضاً على مجمع فيدا الجادة الذي يضم فندقاً ومساكن ذات علامات تجارية معروفة ومجموعة من خيارات المطاعم الرائعة. يتميز فندق فيدا الجادة بتصميم بسيط ومعاصر، ويضم مرافق راقية وخدمات مثالية.

يربط بين هذين الموقعين ساحة مزدحمة، وهو شارع واسع للمشاة يضم متاجر صغيرة ومقاهي ومكتبات ومحلات أزياء وأكشاك خارجية.

A world-class complex

Sokoon, Sharjah's newest design-led neighbourhood is a thriving residential space that celebrates art, culture and design. Situated in the heart of Aljada, Naseej District has been designed as a new home for thinkers, collaborators and entrepreneurs.

Naseej District also contains the Vida Aljada complex, which includes a hotel, branded residences and a range of exciting dining options. Featuring minimalist and contemporary design, Vida Aljada hosts high-end facilities and exemplary services.

Linking these two locations is a bustling piazza, a wide pedestrianised street that includes smaller shops, cafes, bookstores, fashion outlets and outdoor kiosks.







مرحباً بكم في سُكُون

يقع سكون في قلب المنطقة الإبداعية في الجادة، ويضم مجموعة من الشقق الفاخرة المكونة من غرفة نوم واحدة وغرفتي نوم وثلاث غرف نوم. يأتي كل منزل في سُكُون مزوداً بمجموعة طهي وشفافة هواء وغسالة ومجففة من شركة مرموقة وجميعها مركب مسبقاً.

يطل منزلك الجديد على مساحات خضراء مفتوحة على كلا الجانبين، مما يوفر إمكانية الوصول المباشر إلى الفناء بالإضافة إلى حديقة طولية ذات مناظر طبيعية مورقة تمتد عبر المجتمع.

تأتي جميع سقق سُكُون بتصاميم عصرية تشمل مميزات المنزل الذكي، ذلك بالإضافة إلى سهولة الوصول إلى النادي الصحي وبركتي سباحة ومناطق لعب للأطفال ومساحة شواء عائلية.

Welcome to Sokoon

Located in the heart of Aljada's creative district, Sokoon features a range of one bedroom, two bedroom and three bedroom premium apartments. Every home in Sokoon comes with a cooking range, hood, washing machine and drier from a European manufacturer installed for free.

Your new home overlooks an open green spaces on both sides, providing direct access to a courtyard as well as a lushly landscaped linear park that runs through the community.

Smart home features and superb contemporary design come as standard at all Sokoon apartments, and residents can also enjoy exclusive access to a health club, two swimming pools, children's play areas and a family barbecue space.





جميع الشقق مجهزة بالتقنيات القياسية للمنازل الذكية
Smart home features as standard across Sokoon apartments



جميع شقق سكون مجهزة بفرن طبّاخ، وشفاط مطبخ،
وغسالة ومجففة ملابس
Cooking range, hood, washing machine and drier installed
as standard across all Sokoon apartments



دخول حصري إلى النادي الصحي
Exclusive access to health club



أحواض سباحة للبالغين والأطفال
Exclusive access to adults' and children's swimming pools



مناطق لعب للأطفال
Children's play areas



حدائق وساحات مفتوحة
Courtyard and gardens



وصول مباشر إلى حديقة طولية منسقة
Direct access to landscaped linear park



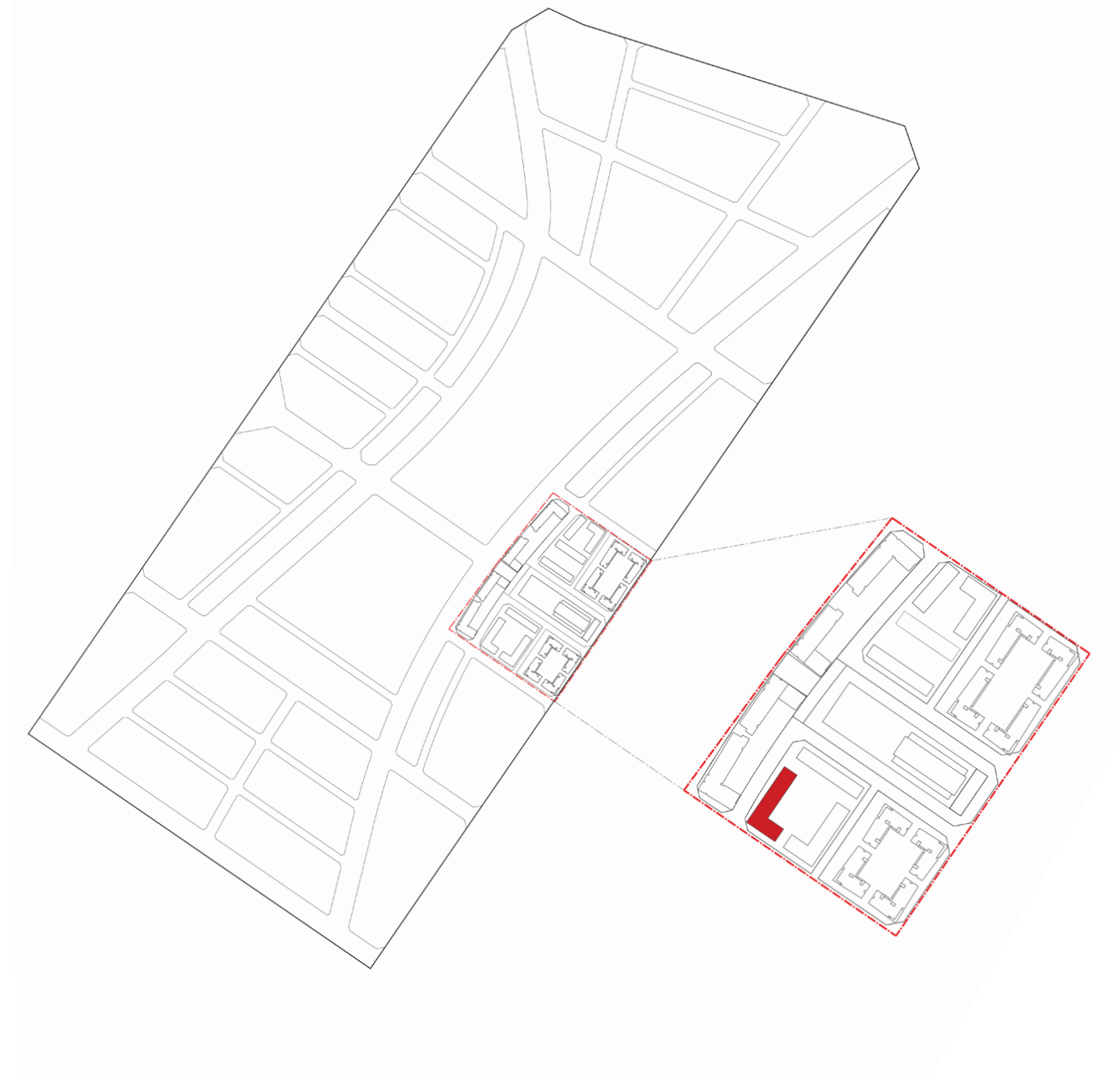
على مقربة من مجمّع مدار بالجادة،
وجهة الترفيه الجديدة لجميع أفراد العائلة
Walking distance from family entertainment
destination Madar at Aljada






المخطط الرئيسي

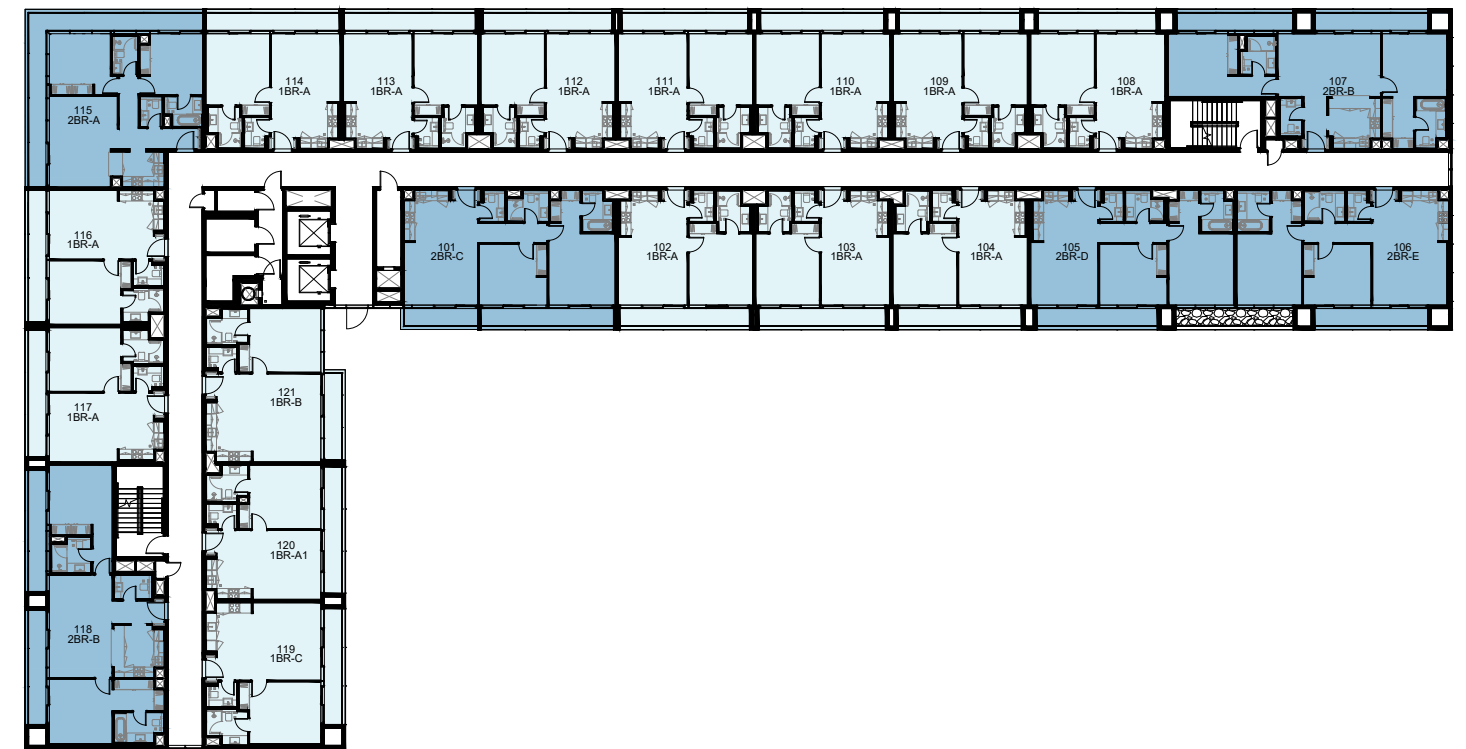
Master Plan



 Sokoon 5

المخططات الطابقية

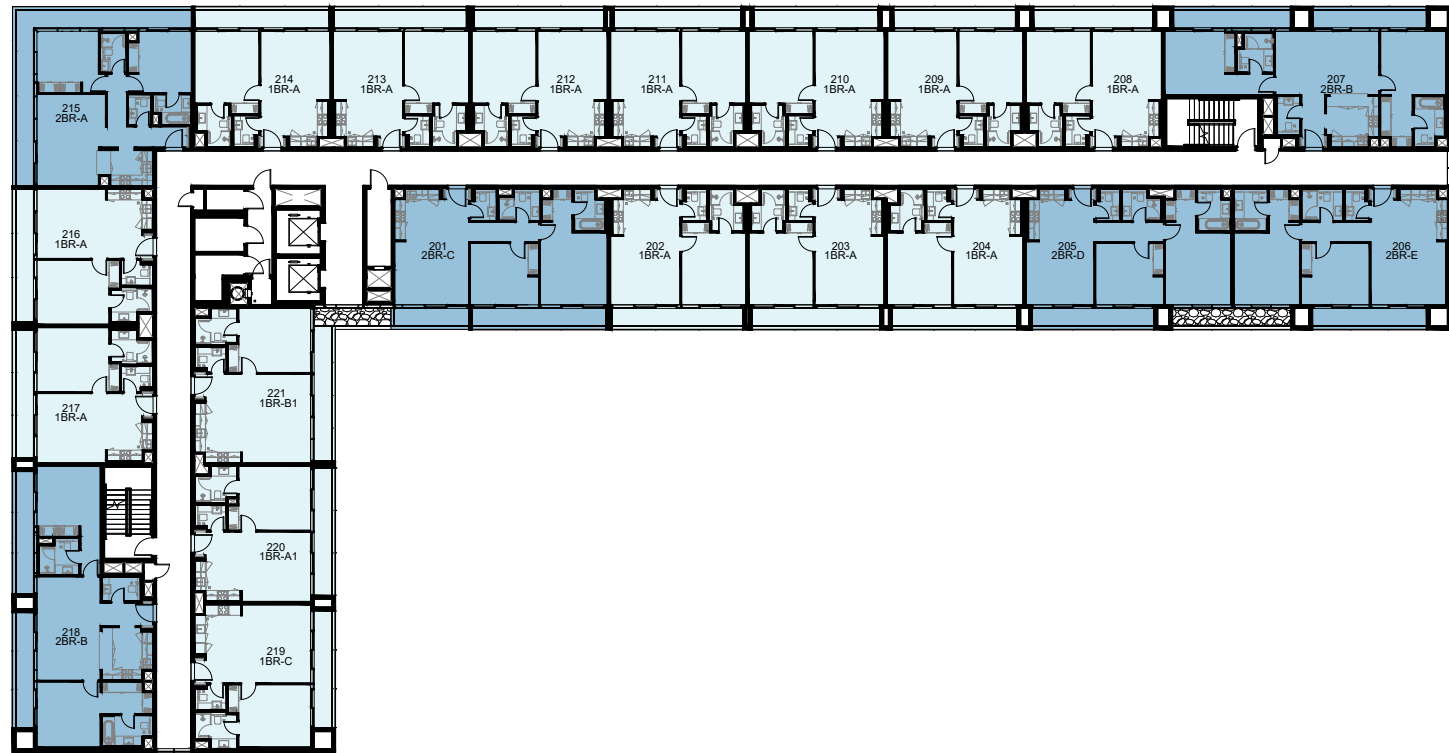
الطابق الأول 1st Floor Plan



1 Bedroom 2 Bedroom 3 Bedroom

الطابق الثاني وحتى الخامس

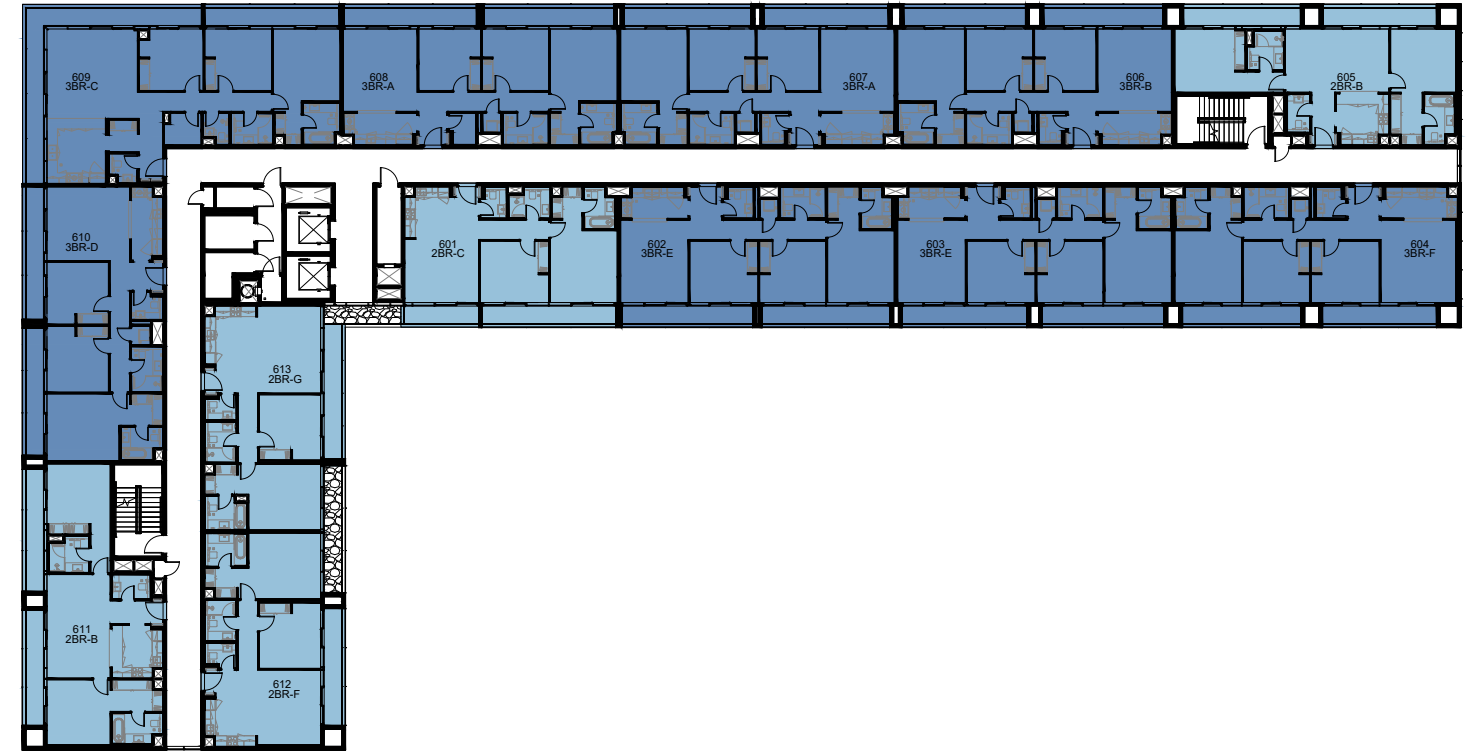
2nd, 3rd, 4th & 5th Floor Plan



1 Bedroom
 2 Bedroom
 3 Bedroom

الطابق السادس

6 Floor Plan

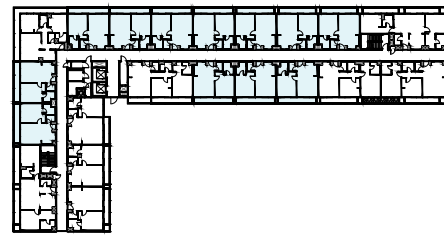
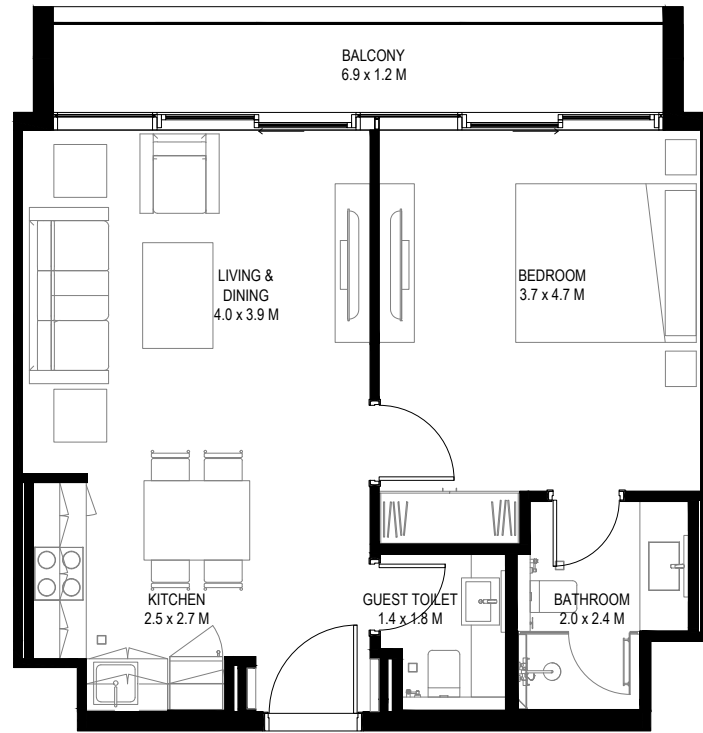


1 Bedroom
 2 Bedroom
 3 Bedroom

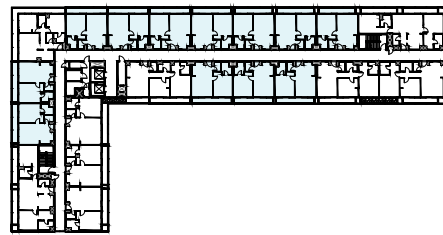
مخططات الوحدات السكنية

Unit Plans

1 Bedroom Type A



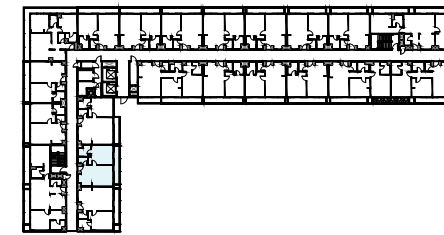
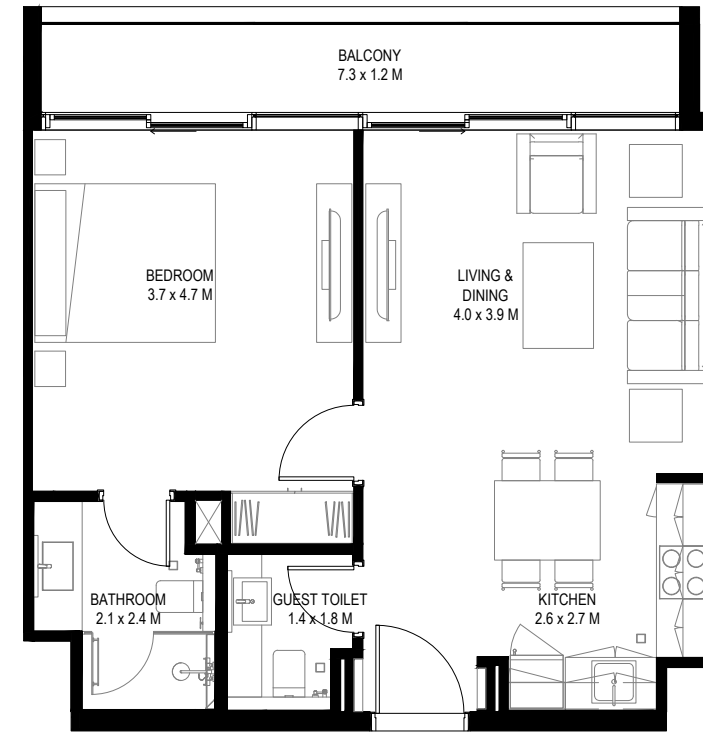
1ST FLOOR PLAN



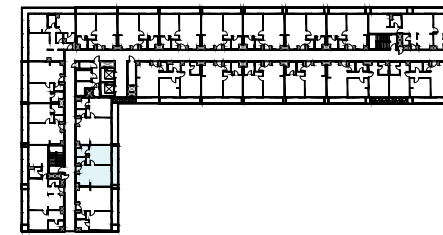
2ND, 3RD, 4TH & 5TH FLOOR PLAN

Unit Area: 54.26 Sqm (585 Sqft)
Balcony Area: 9.21 Sqm (99 Sqft)
Total Area: 63.47 Sqm (684 Sqft)

1 Bedroom Type A1



1ST FLOOR PLAN



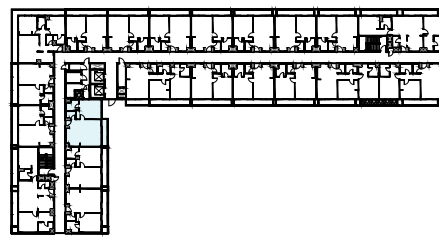
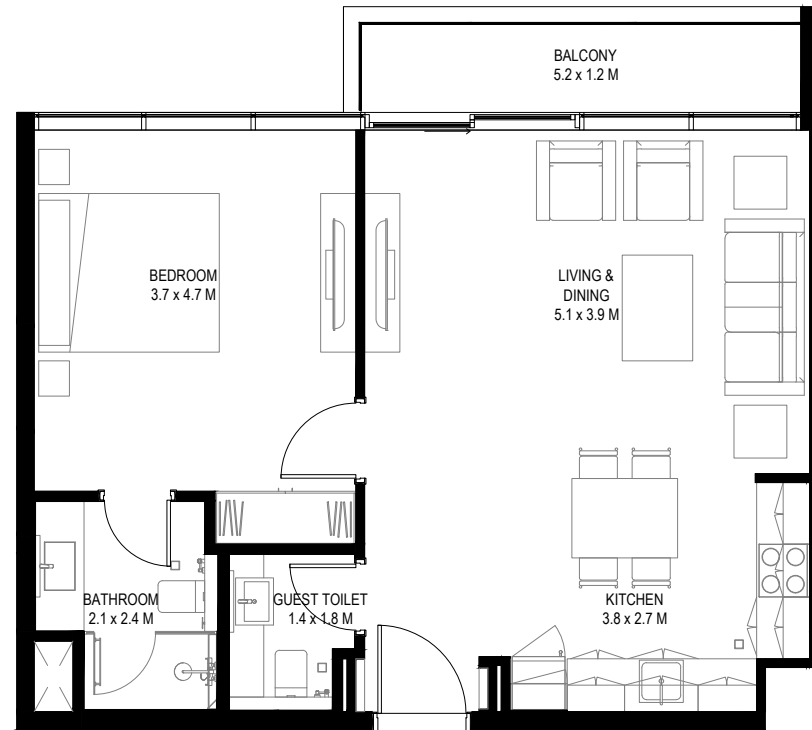
2ND, 3RD, 4TH & 5TH FLOOR PLAN

Unit Area: 54.33 Sqm (585 Sqft)
Balcony Area: 9.21 Sqm (99 Sqft)
Total Area: 63.54 Sqm (684 Sqft)

1-Measurements are indicative 'finish to finish' in Metric & Imperial excluding construction tolerance. 2-Plot/unit dimensions may vary from brochure, and unit types/plans may exist as mirrored versions; 3-All images used are for illustrative purposes only. 4-Unless stated otherwise, all fittings and interior decorative items shown are for illustrative purposes only. 5-The developer reserves the right to make alterations, at its absolute discretion, without any liability whatsoever up to the final 'as built' status.

1- تشير الأرقام الواردة إلى القياسات النهائية من سطح الحائط المشطوب إلى سطح الحائط المشطوب المقابل له وبالوحدات المترية والإنجليزية باستثناء التفاوت المسموح به في الأعمال الإنشائية. 2- قد تختلف أبعاد القطع / الوحدات عما هو موضح في البرشور، وقد يتم عرض أضاف/مخططات الوحدات بنسخ معكوسة. 3- جميع الصور الواردة هي لأغراض التوضيح فقط. 4- جميع التجهيزات والديكورات الداخلية الواردة هي لأغراض التوضيح فقط، ما لم يرد خلاف ذلك صراحة. 5- يحتفظ المطور، ووفقاً لتقديره المطلق، بحقه في إجراء التعديلات دون أي مسؤولية مترتبة على ذلك حتى إنجاز العمل بصورة نهائية.

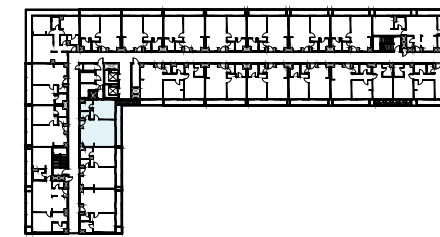
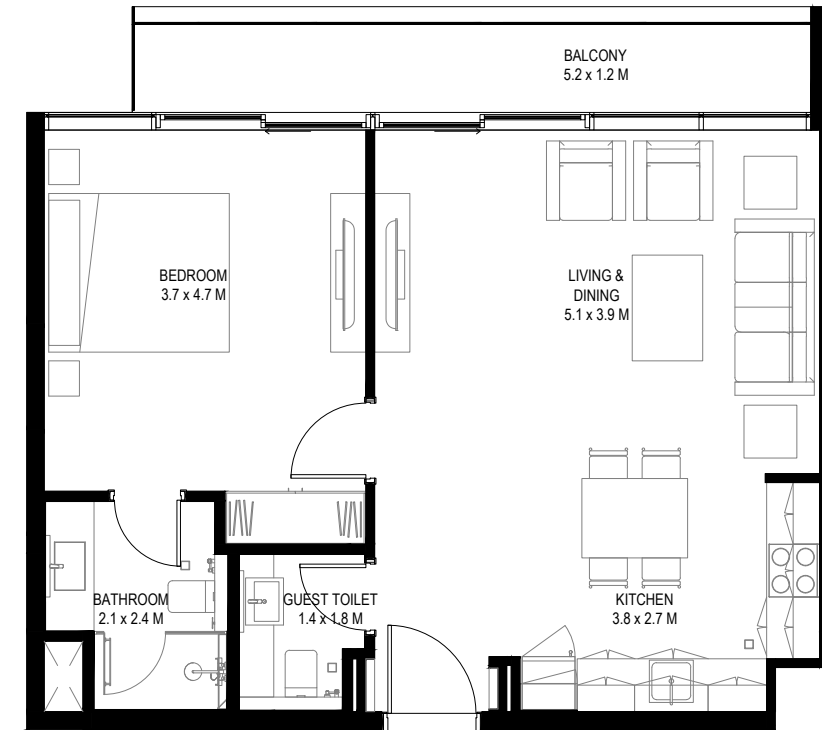
1 Bedroom Type B



1ST FLOOR PLAN

Unit Area: 62.79 Sqm (676 Sqft)
Balcony Area: 6.47 Sqm (70 Sqft)
Total Area: 69.26 Sqm (746 Sqft)

1 Bedroom Type B1



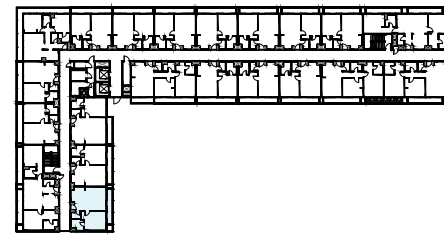
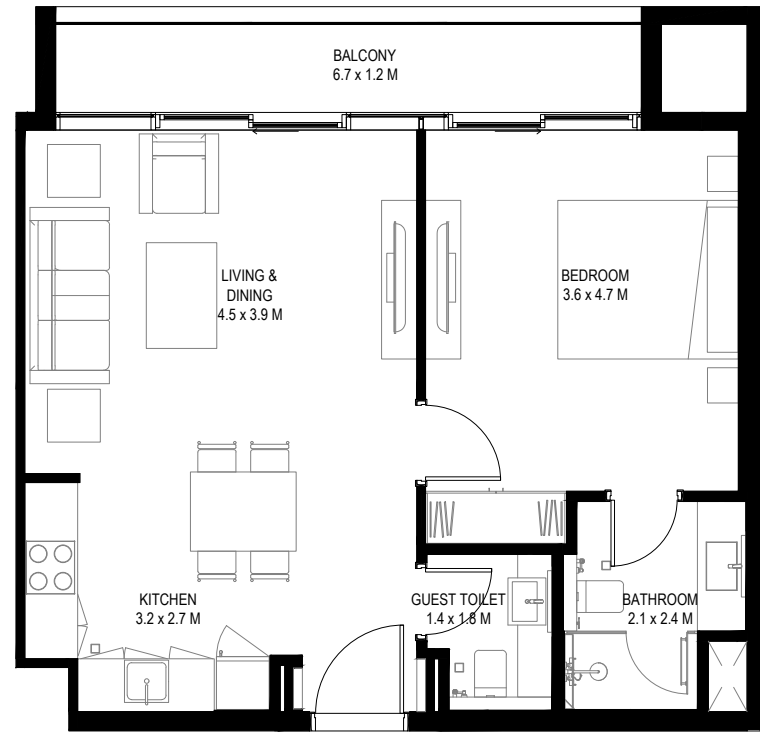
2ND, 3RD, 4TH & 5TH FLOOR PLAN

Unit Area: 62.80 Sqm (676 Sqft)
Balcony Area: 9.48 Sqm (103 Sqft)
Total Area: 72.28 Sqm (779 Sqft)

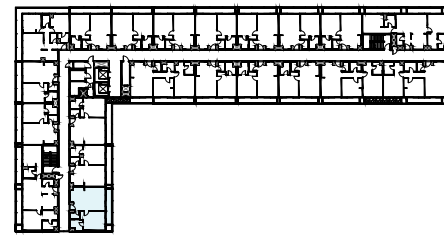
1-Measurements are indicative 'finish to finish' in Metric & Imperial excluding construction tolerance. 2-Plot/unit dimensions may vary from brochure, and unit types/plans may exist as mirrored versions; 3-All images used are for illustrative purposes only. 4-Unless stated otherwise, all fittings and interior decorative items shown are for illustrative purposes only. 5-The developer reserves the right to make alterations, at its absolute discretion, without any liability whatsoever up to the final 'as built' status.

1- تشير الأرقام الواردة إلى القياسات النهائية من سطح الحائط المشطوب إلى سطح الحائط المشطوب المقابل له وبالوحدات المترية والإنجليزية باستثناء التفاوت المسموح به في الأعمال الإنشائية. 2- قد تختلف أبعاد القطع / الوحدات عما هو موضح في البرشور، وقد يتم عرض أضاف/مخططات الوحدات بنسخ معكوسة. 3- جميع الصور الواردة هي لأغراض التوضيح فقط. 4- جميع التجهيزات والديكورات الداخلية الواردة هي لأغراض التوضيح فقط، ما لم يرد خلاف ذلك صراحة. 5- يحتفظ المطور، ووفقاً لتقديره المطلق، بحقه في إجراء التعديلات دون أي مسؤولية مترتبة على ذلك حتى إنجاز العمل بصورة نهائية.

1 Bedroom Type C



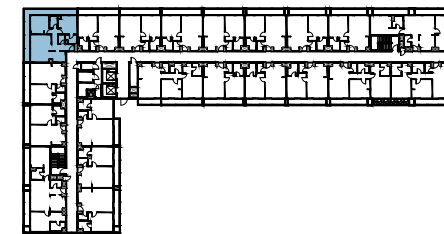
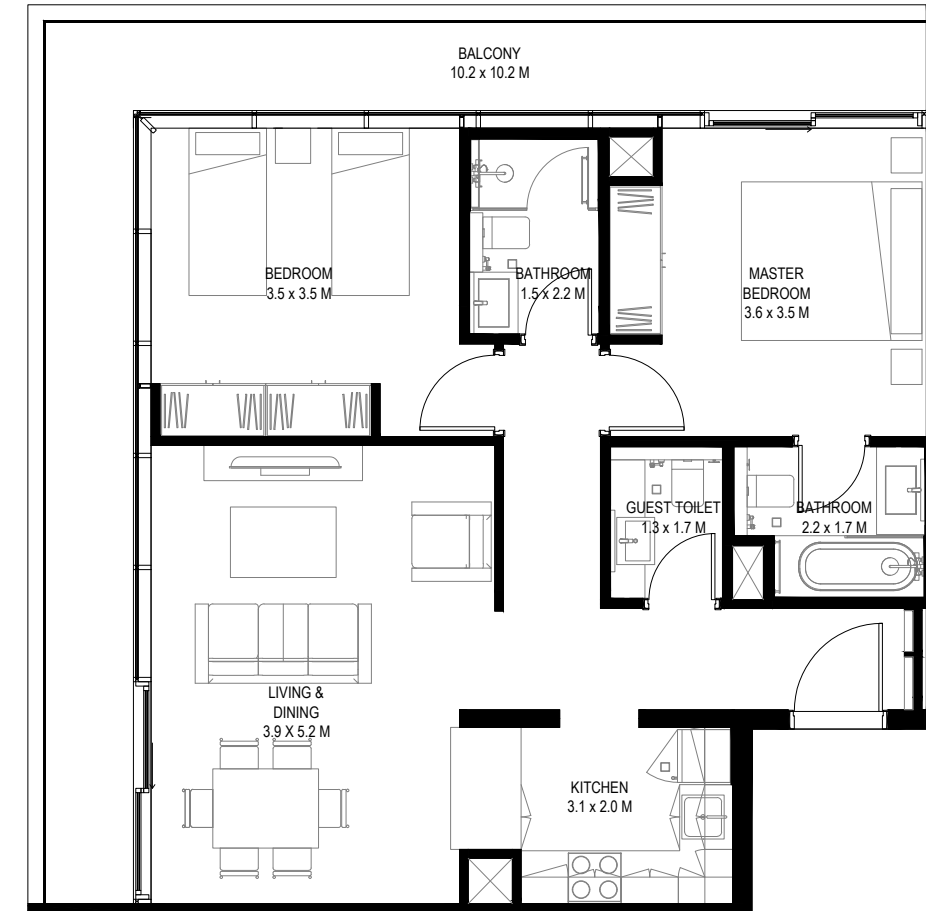
1ST FLOOR PLAN



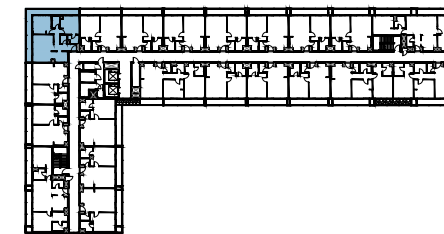
2ND, 3RD, 4TH & 5TH FLOOR PLAN

Unit Area: 59.20 Sqm (638 Sqft)
Balcony Area: 8.52 Sqm (91 Sqft)
Total Area: 67.72 Sqm (729 Sqft)

2 Bedroom Type A



1ST FLOOR PLAN



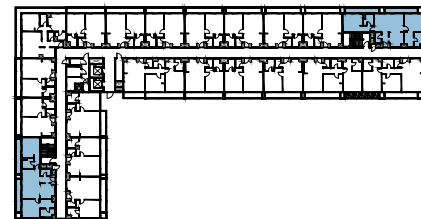
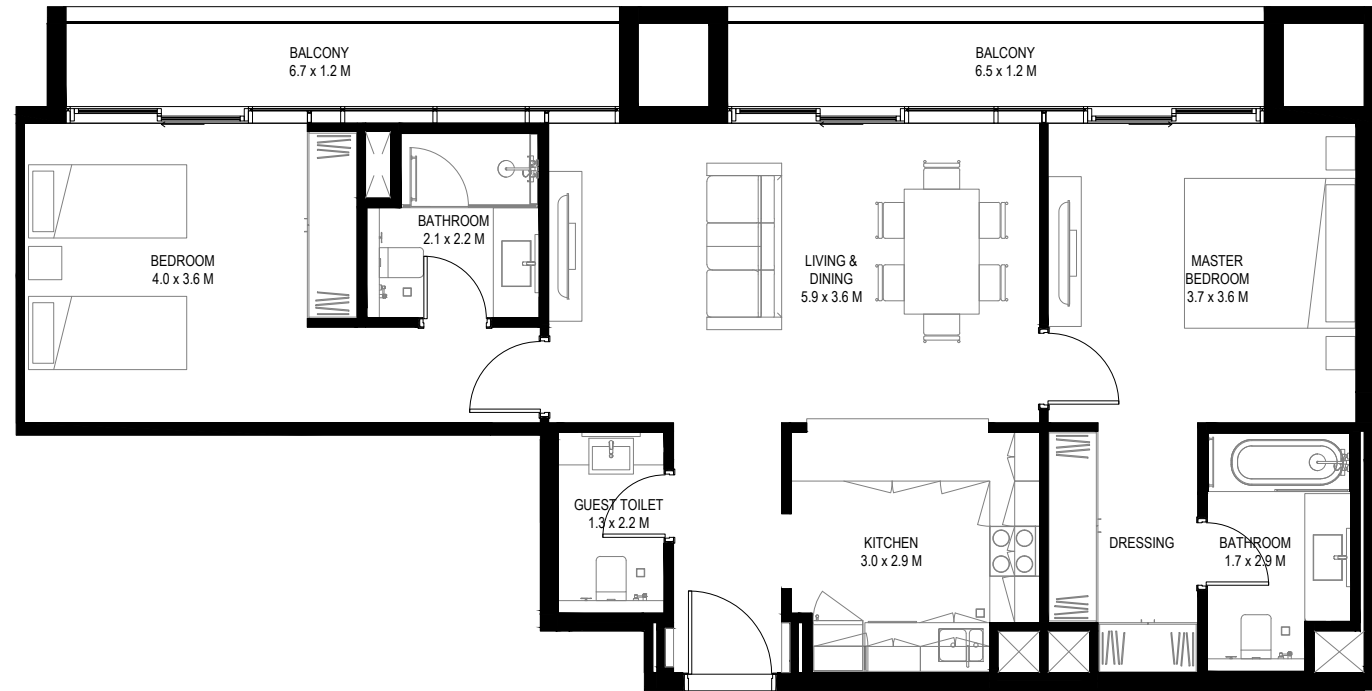
2ND, 3RD, 4TH & 5TH FLOOR PLAN

Unit Area: 77.74 Sqm (837 Sqft)
Balcony Area: 23.28 Sqm (251 Sqft)
Total Area: 101.02 Sqm (1,088 Sqft)

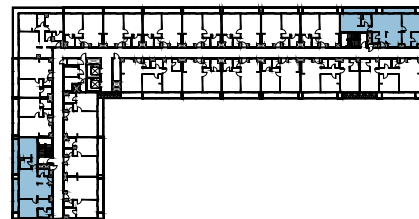
1-Measurements are indicative 'finish to finish' in Metric & Imperial excluding construction tolerance. 2-Plot/unit dimensions may vary from brochure, and unit types/plans may exist as mirrored versions; 3-All images used are for illustrative purposes only. 4-Unless stated otherwise, all fittings and interior decorative items shown are for illustrative purposes only. 5-The developer reserves the right to make alterations, at its absolute discretion, without any liability whatsoever up to the final 'as built' status.

1- تشير الأرقام الواردة إلى القياسات النهائية من سطح الحائط المشطوب إلى سطح الحائط المشطوب المقابل له وبالوحدات المترية والإنجليزية باستثناء التفاوت المسموح به في الأعمال الإنشائية. 2- قد تختلف أبعاد القطع / الوحدات عما هو موضح في البرشور، وقد يتم عرض أضاف/مخططات الوحدات بنسخ معكوسة. 3- جميع الصور الواردة هي لأغراض التوضيح فقط. 4- جميع التجهيزات والديكورات الداخلية الواردة هي لأغراض التوضيح فقط، ما لم يرد خلاف ذلك صراحة. 5- يحتفظ المطور، ووفقاً لتقديره المطلق، بحقه في إجراء التعديلات دون أي مسؤولية مرتتبة على ذلك حتى إنجاز العمل بصورة نهائية.

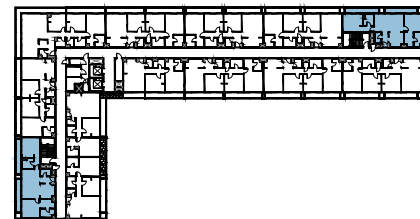
2 Bedroom Type B



1ST FLOOR PLAN



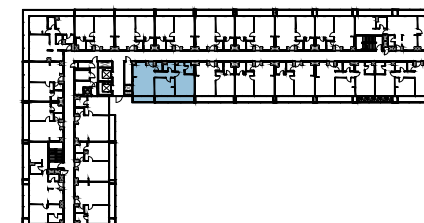
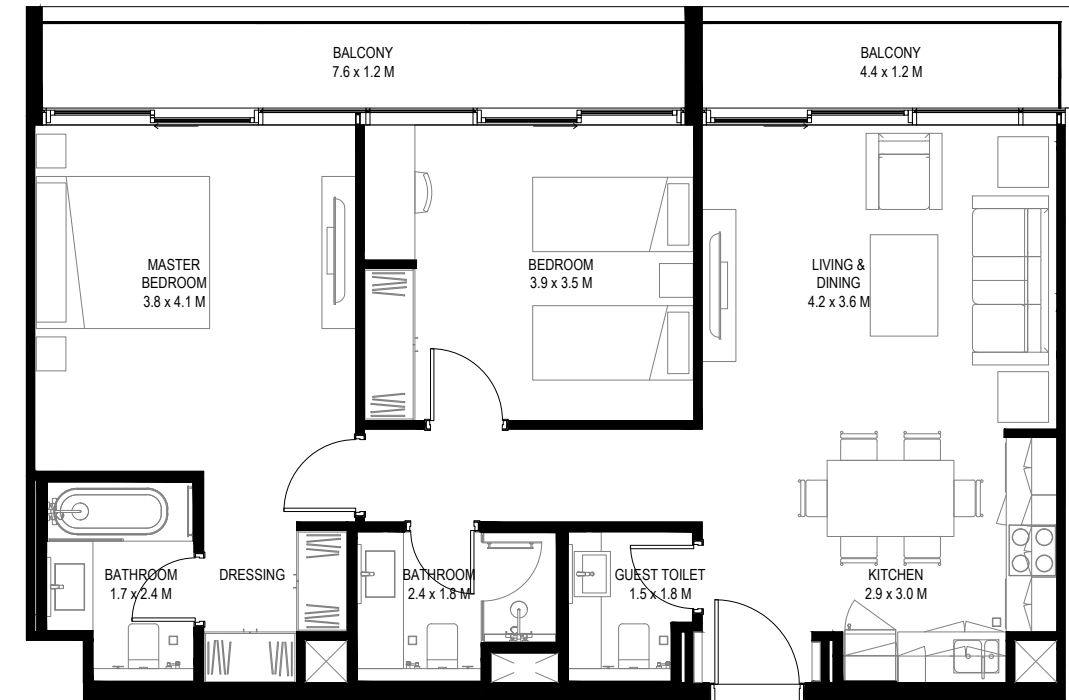
2ND, 3RD, 4TH & 5TH FLOOR PLAN



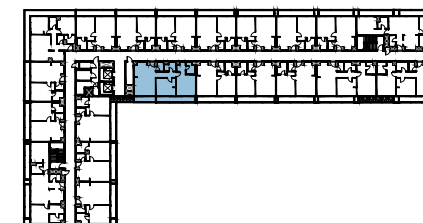
6TH FLOOR PLAN

Unit Area: 94.58 Sqm (1,019 Sqft)
Balcony Area: 17.28 Sqm (186 Sqft)
Total Area: 111.86 Sqm (1,205 Sqft)

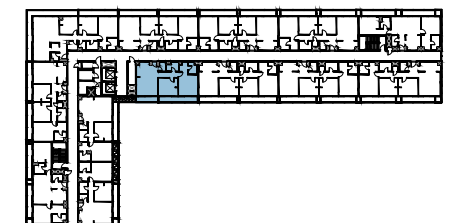
2 Bedroom Type C



1ST FLOOR PLAN



2ND, 3RD, 4TH & 5TH FLOOR PLAN



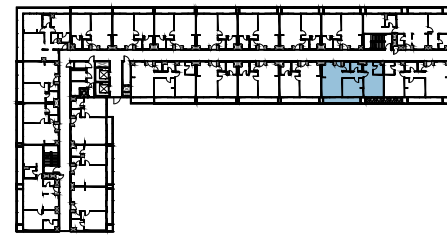
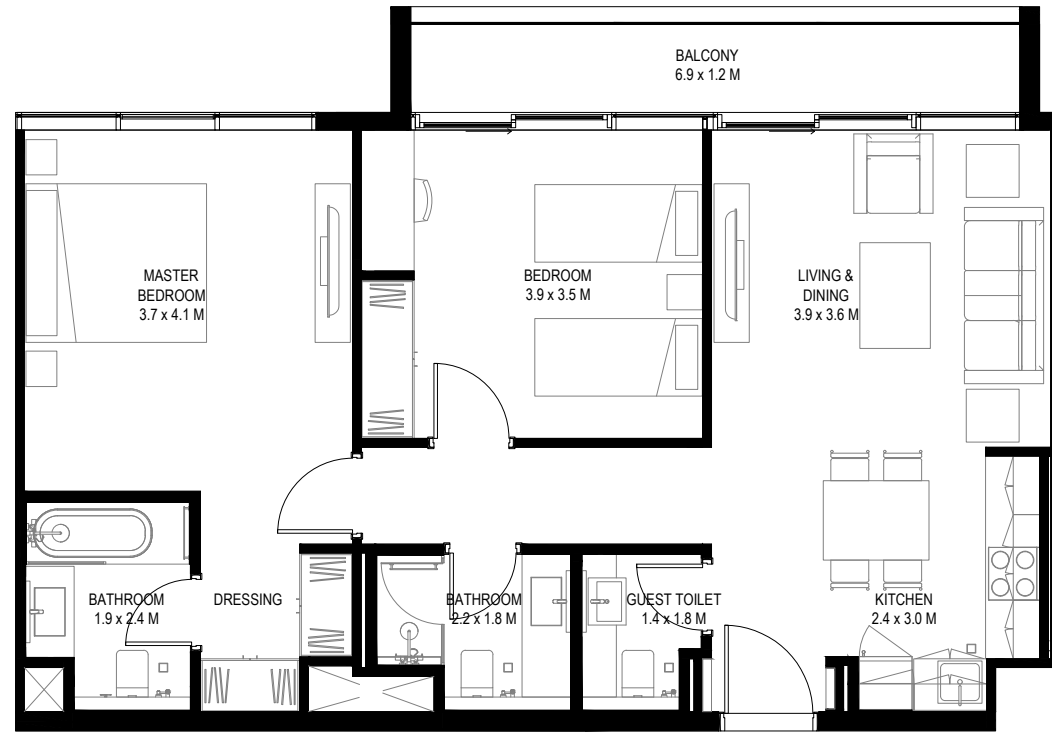
6TH FLOOR PLAN

Unit Area: 84.61 Sqm (911 Sqft)
Balcony Area: 14.91 Sqm (161 Sqft)
Total Area: 99.52 Sqm (1,072 Sqft)

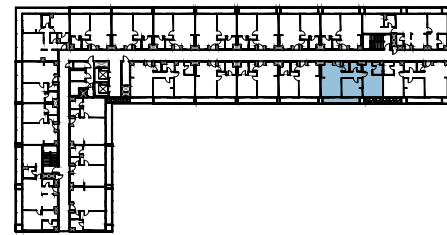
1-Measurements are indicative 'finish to finish' in Metric & Imperial excluding construction tolerance. 2-Plot/unit dimensions may vary from brochure, and unit types/plans may exist as mirrored versions; 3-All images used are for illustrative purposes only. 4-Unless stated otherwise, all fittings and interior decorative items shown are for illustrative purposes only. 5-The developer reserves the right to make alterations, at its absolute discretion, without any liability whatsoever up to the final 'as built' status.

1- تشير الأرقام الواردة إلى القياسات النهائية من سطح الحائط المشطوب إلى سطح الحائط المشطوب المقابل له وبالوحدات المترية والإنجليزية باستثناء التفاوت المسموح به في الأعمال الإنشائية. 2- قد تختلف أبعاد القطع / الوحدات عما هو موضح في البرشور، وقد يتم عرض أضاف/مخططات الوحدات بنسخ معكوسة. 3- جميع الصور الواردة هي لأغراض التوضيح فقط. 4- جميع التجهيزات والديكورات الداخلية الواردة هي لأغراض التوضيح فقط، ما لم يرد خلاف ذلك صراحة. 5- يحتفظ المطور، ووفقاً لتقديره المطلق، بحقه في إجراء التعديلات دون أي مسؤولية مرتتبة على ذلك حتى إنجاز العمل بصورة نهائية.

2 Bedroom Type D



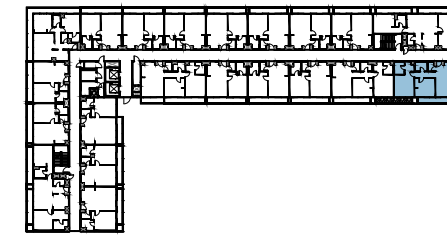
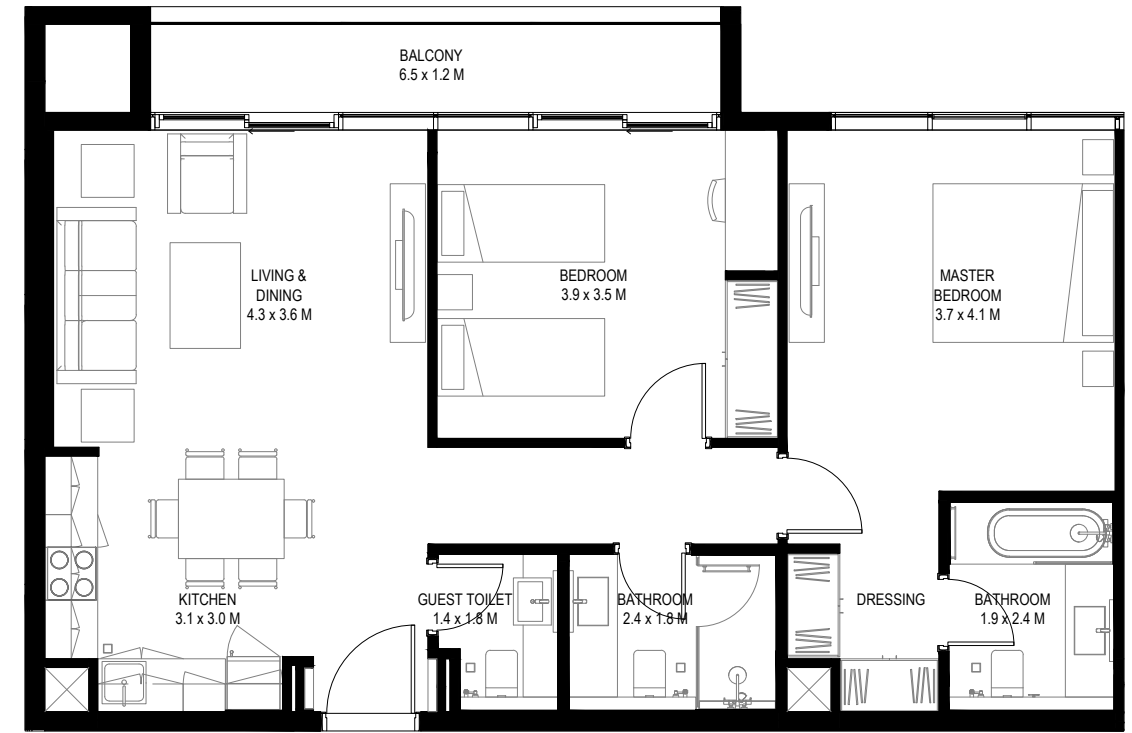
1ST FLOOR PLAN



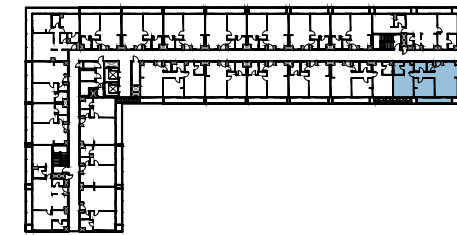
2ND, 3RD, 4TH & 5TH FLOOR PLAN

Unit Area: 81.33 Sqm (876 Sqft)
Balcony Area: 8.83 Sqm (95 Sqft)
Total Area: 90.16 Sqm (971 Sqft)

2 Bedroom Type E



1ST FLOOR PLAN



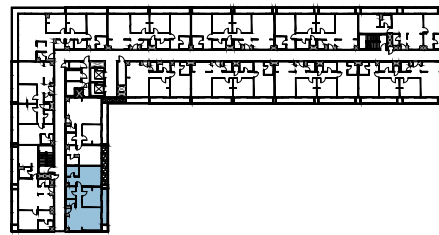
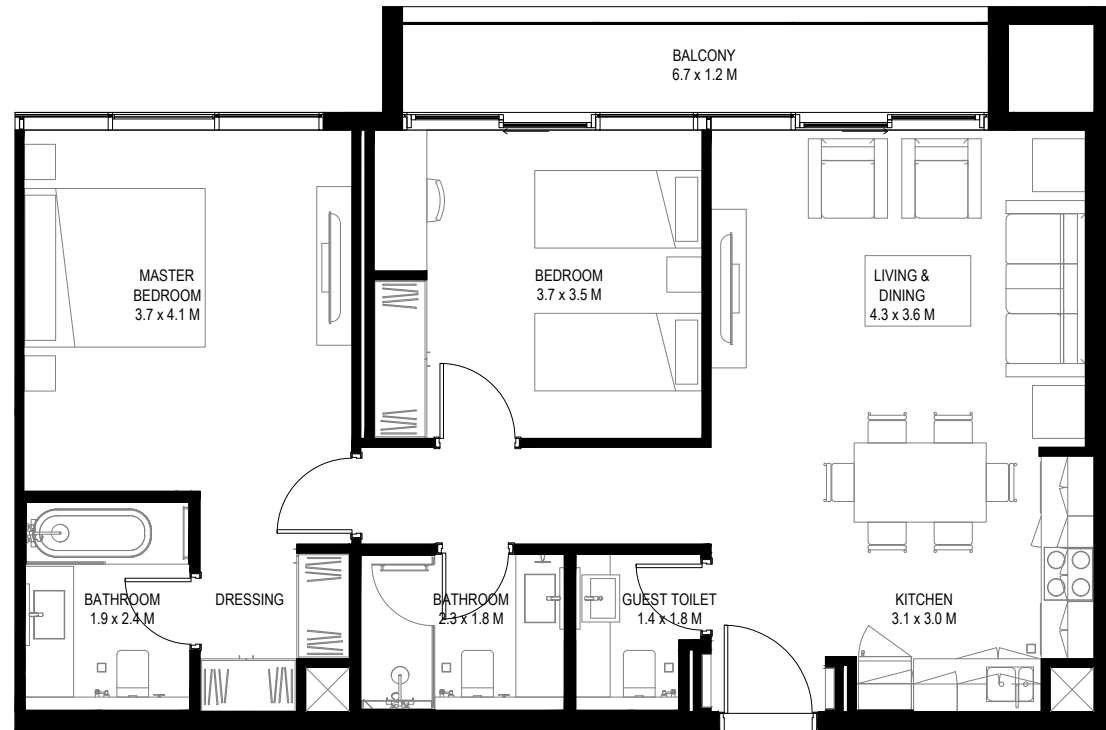
2ND, 3RD, 4TH & 5TH FLOOR PLAN

Unit Area: 87.16 Sqm (939 Sqft)
Balcony Area: 8.31 Sqm (89 Sqft)
Total Area: 95.47 Sqm (1,028 Sqft)

1-Measurements are indicative 'finish to finish' in Metric & Imperial excluding construction tolerance. 2-Plot/unit dimensions may vary from brochure, and unit types/plans may exist as mirrored versions; 3-All images used are for illustrative purposes only. 4-Unless stated otherwise, all fittings and interior decorative items shown are for illustrative purposes only. 5-The developer reserves the right to make alterations, at its absolute discretion, without any liability whatsoever up to the final 'as built' status.

1- تشير الأرقام الواردة إلى القياسات النهائية من سطح الحائط المشطوب إلى سطح الحائط المشطوب المقابل له وبالوحدات المترية والإنجليزية باستثناء التفاوت المسموح به في الأعمال الإنشائية. 2- قد تختلف أبعاد القطع / الوحدات عما هو موضح في البرشور، وقد يتم عرض أضاف/مخططات الوحدات بنسخ معكوسة. 3- جميع الصور الواردة هي لأغراض التوضيح فقط. 4- جميع التجهيزات والديكورات الداخلية الواردة هي لأغراض التوضيح فقط، ما لم يرد خلاف ذلك صراحة. 5- يحتفظ المطور، ووفقاً لتقديره المطلق، بحقه في إجراء التعديلات دون أي مسؤولية مترتبة على ذلك حتى إنجاز العمل بصورة نهائية.

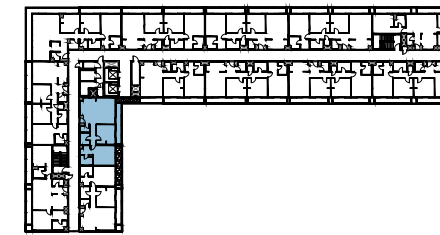
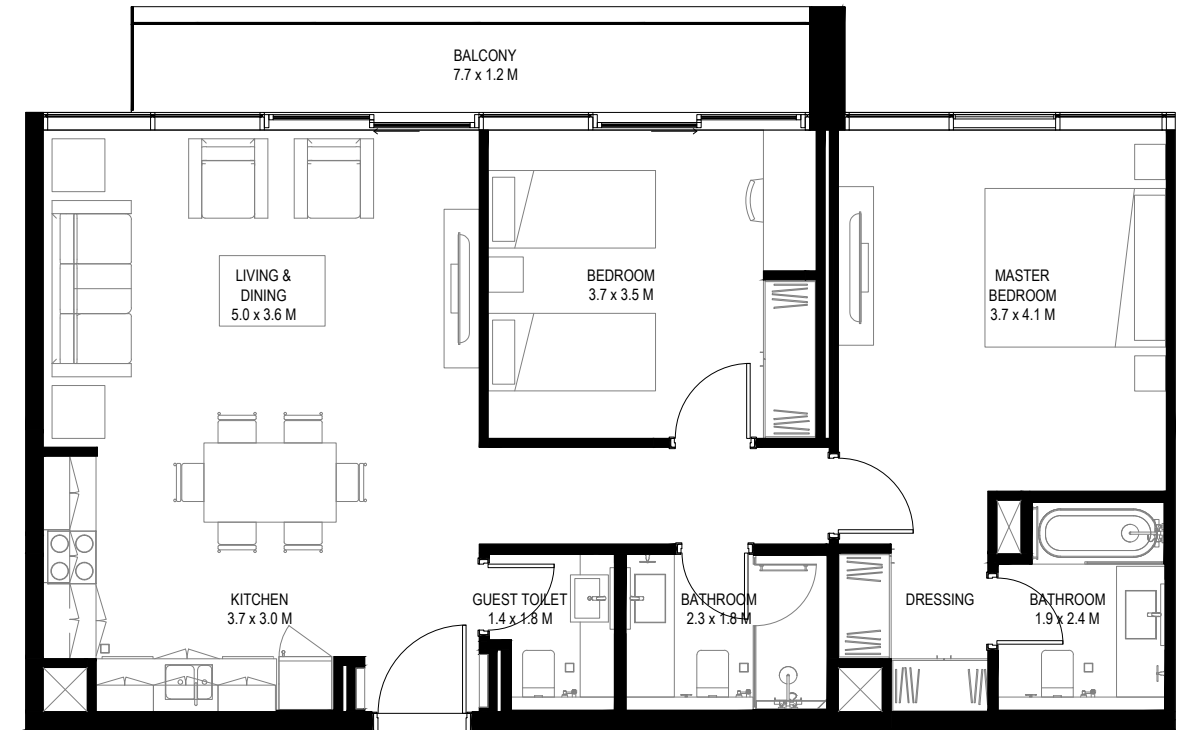
2 Bedroom Type F



6TH FLOOR PLAN

Unit Area: 87.16 Sqm (939 Sqft)
Balcony Area: 8.52 Sqm (91 Sqft)
Total Area: 95.68 Sqm (1,030 Sqft)

2 Bedroom Type G



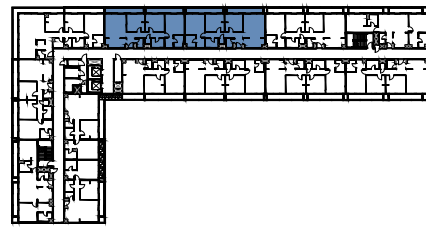
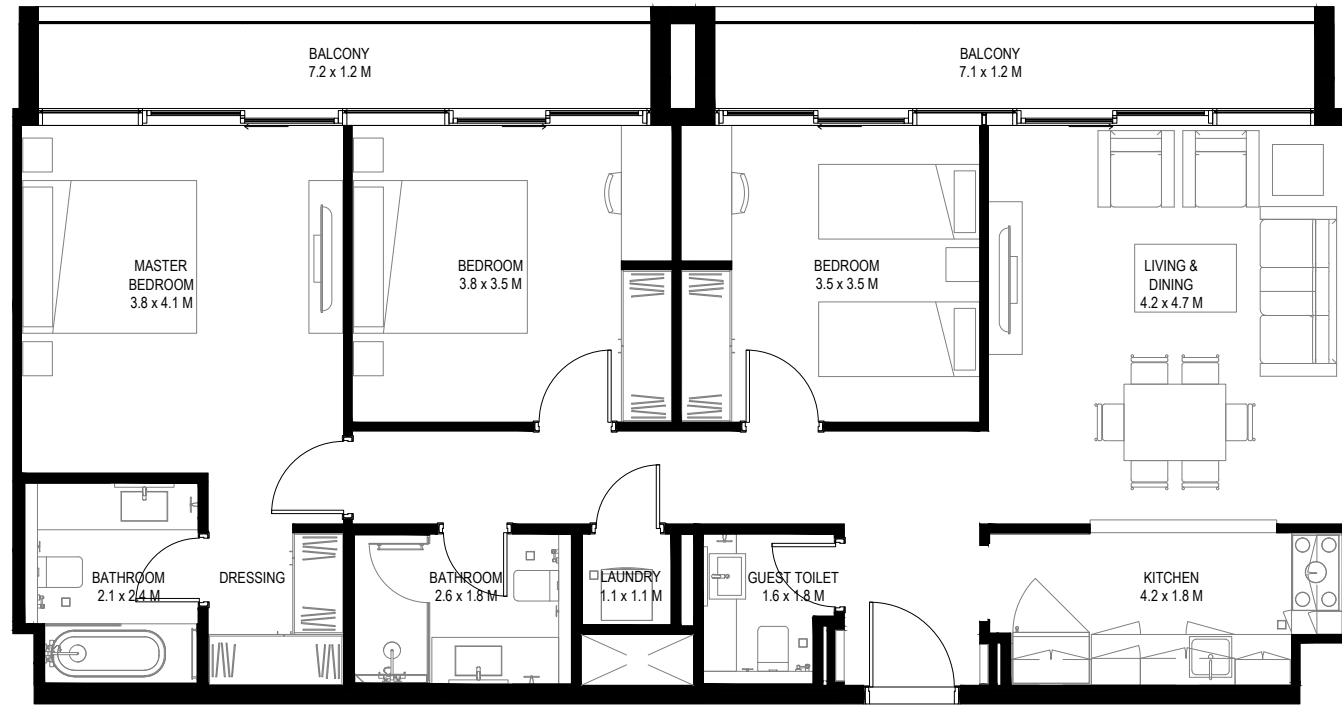
6TH FLOOR PLAN

Unit Area: 90.58 Sqm (976 Sqft)
Balcony Area: 9.72 Sqm (104 Sqft)
Total Area: 100.30 Sqm (1,080 Sqft)

1-Measurements are indicative 'finish to finish' in Metric & Imperial excluding construction tolerance. 2-Plot/unit dimensions may vary from brochure, and unit types/plans may exist as mirrored versions; 3-All images used are for illustrative purposes only. 4-Unless stated otherwise, all fittings and interior decorative items shown are for illustrative purposes only. 5-The developer reserves the right to make alterations, at its absolute discretion, without any liability whatsoever up to the final 'as built' status.

1- تشير الأرقام الواردة إلى القياسات النهائية من سطح الحائط المشطوب إلى سطح الحائط المشطوب المقابل له وبالوحدات المترية والإنجليزية باستثناء التفاوت المسموح به في الأعمال الإنشائية. 2- قد تختلف أبعاد القطع / الوحدات عما هو موضح في البرشور، وقد يتم عرض أضاف/مخططات الوحدات بنسخ معكوسة. 3- جميع الصور الواردة هي لأغراض التوضيح فقط. 4- جميع التجهيزات والديكورات الداخلية الواردة هي لأغراض التوضيح فقط، ما لم يرد خلاف ذلك صراحة. 5- يحتفظ المطور، ووفقاً لتقديره المطلق، بحقه في إجراء التعديلات دون أي مسؤولية مترتبة على ذلك حتى إنجاز العمل بصورة نهائية.

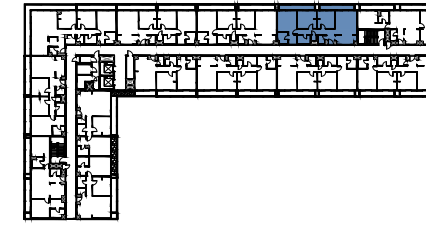
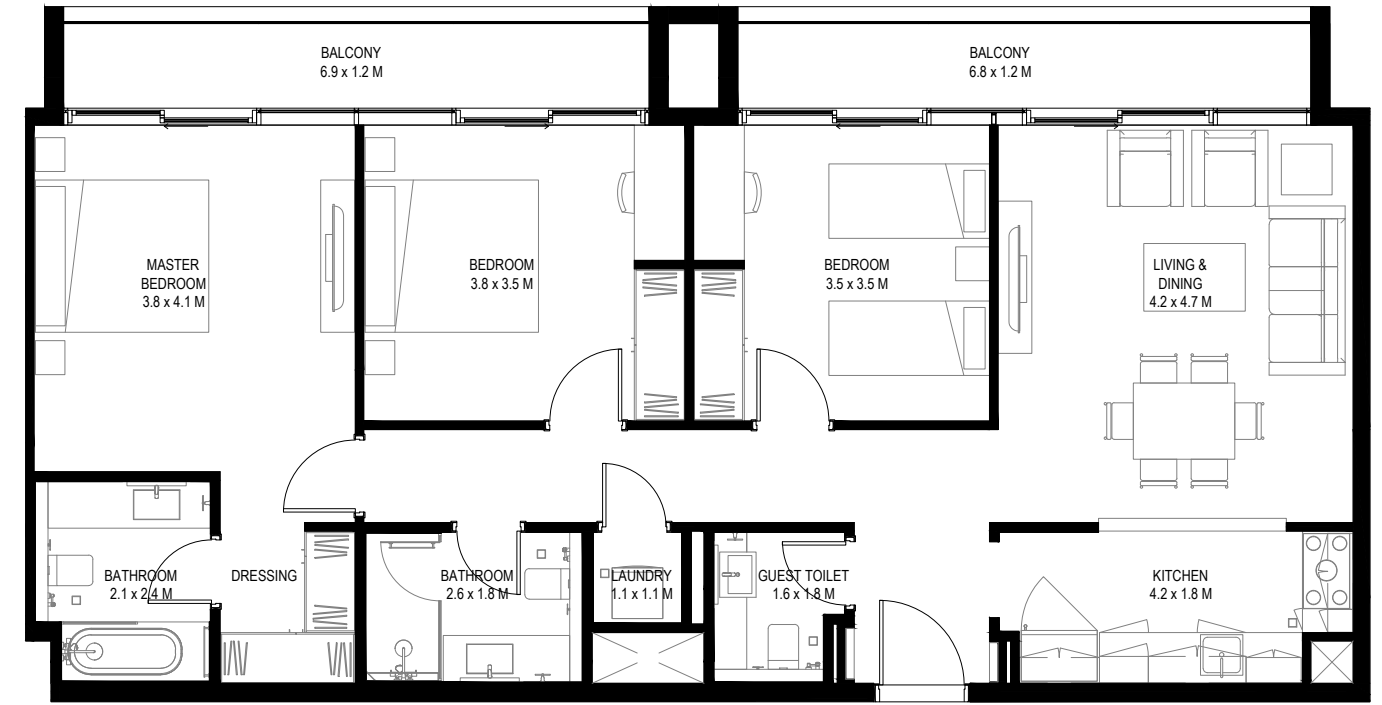
3 Bedroom Type A



6TH FLOOR PLAN

Unit Area: 109.17 Sqm (1,176 Sqft)
Balcony Area: 18.87 Sqm (203 Sqft)
Total Area: 128.04 Sqm (1,379 Sqft)

3 Bedroom Type B



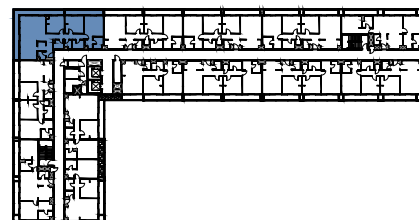
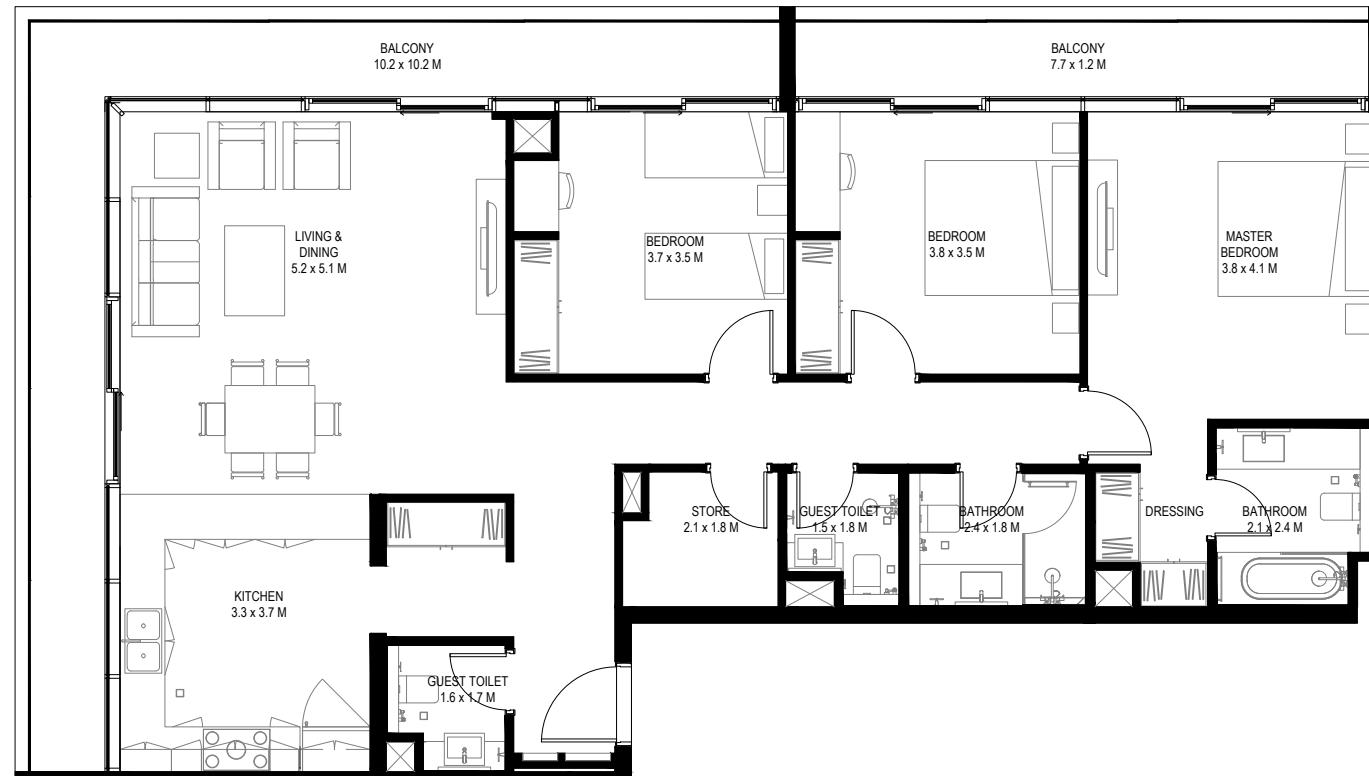
6TH FLOOR PLAN

Unit Area: 109.54 Sqm (1,180 Sqft)
Balcony Area: 17.52 Sqm (188 Sqft)
Total Area: 127.06 Sqm (1,368 Sqft)

1-Measurements are indicative 'finish to finish' in Metric & Imperial excluding construction tolerance. 2-Plot/unit dimensions may vary from brochure, and unit types/plans may exist as mirrored versions; 3-All images used are for illustrative purposes only. 4-Unless stated otherwise, all fittings and interior decorative items shown are for illustrative purposes only. 5-The developer reserves the right to make alterations, at its absolute discretion, without any liability whatsoever up to the final 'as built' status.

1- تشير الأرقام الواردة إلى القياسات النهائية من سطح الحائط المشطوب إلى سطح الحائط المشطوب المقابل له وبالوحدات المترية والإنجليزية باستثناء التفاوت المسموح به في الأعمال الإنشائية. 2- قد تختلف أبعاد القطع / الوحدات عما هو موضح في البرشور، وقد يتم عرض أضاف/مخططات الوحدات بنسخ معكوسة؛ 3- جميع الصور الواردة هي لأغراض التوضيح فقط. 4- جميع التجهيزات والديكورات الداخلية الواردة هي لأغراض التوضيح فقط، ما لم يرد خلاف ذلك صراحة. 5- يحتفظ المطور، ووفقاً لتقديره المطلق، بحقه في إجراء التعديلات دون أي مسؤولية مترتبة على ذلك حتى إنجاز العمل بصورة نهائية.

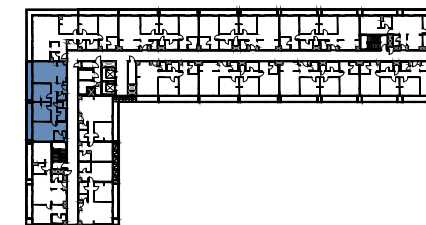
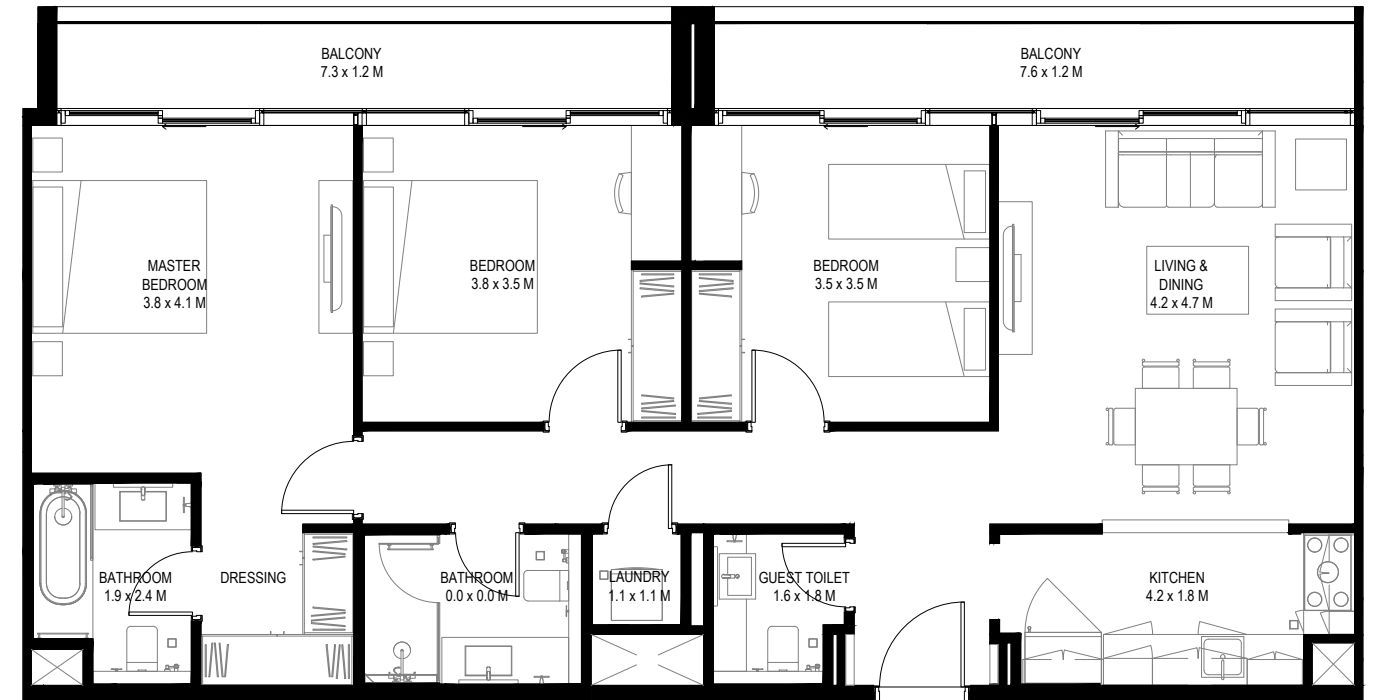
3 Bedroom Type C



6TH FLOOR PLAN

Unit Area: 132.42 Sqm (1,426 Sqft)
Balcony Area: 32.76 Sqm (352 Sqft)
Total Area: 165.18 Sqm (1,778 Sqft)

3 Bedroom Type D



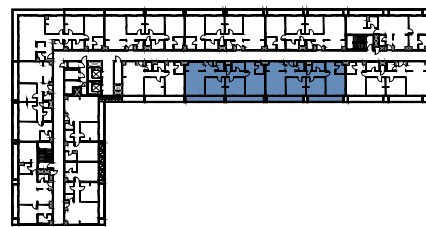
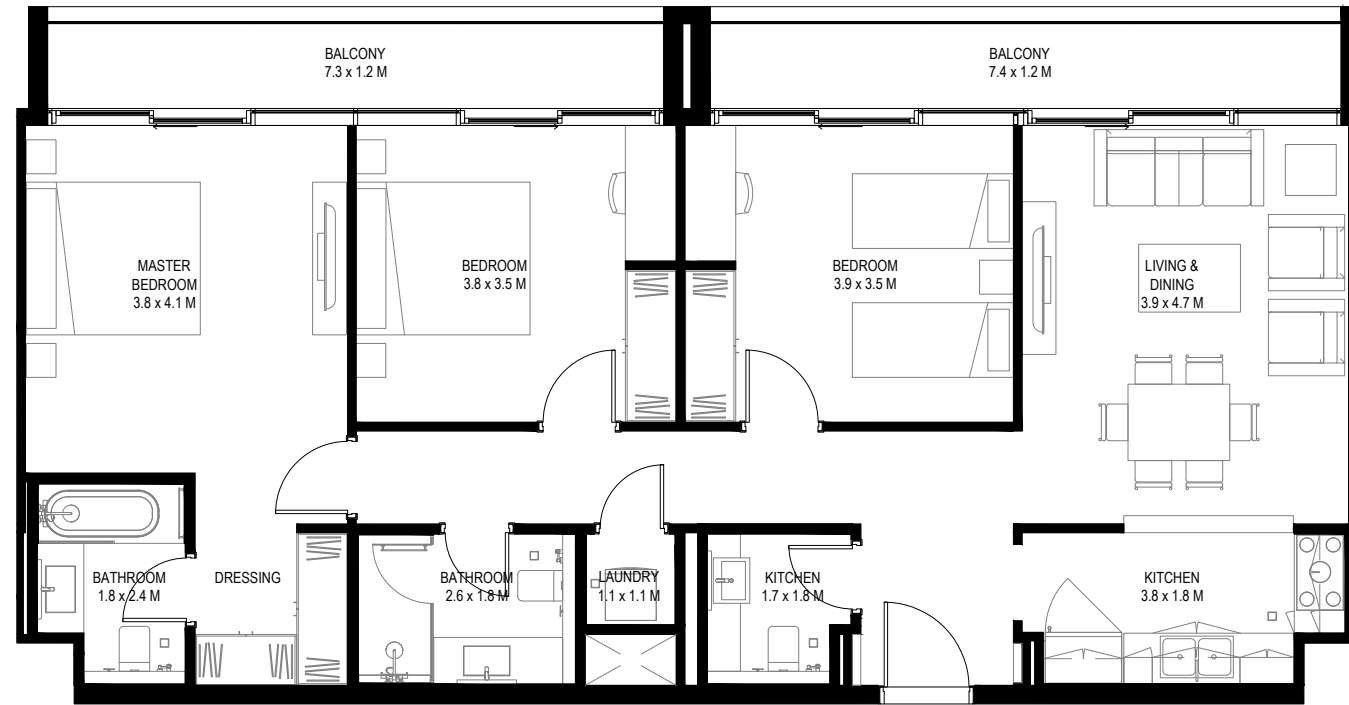
6TH FLOOR PLAN

Unit Area: 108.94 Sqm (1,173 Sqft)
Balcony Area: 18.75 Sqm (202 Sqft)
Total Area: 127.69 Sqm (1,375 Sqft)

1-Measurements are indicative 'finish to finish' in Metric & Imperial excluding construction tolerance. 2-Plot/unit dimensions may vary from brochure, and unit types/plans may exist as mirrored versions; 3-All images used are for illustrative purposes only. 4-Unless stated otherwise, all fittings and interior decorative items shown are for illustrative purposes only. 5-The developer reserves the right to make alterations, at its absolute discretion, without any liability whatsoever up to the final 'as built' status.

1- تشير الأرقام الواردة إلى القياسات النهائية من سطح الحائط المشطوب إلى سطح الحائط المشطوب المقابل له وبالوحدات المترية والإنجليزية باستثناء التفاوت المسموح به في الأعمال الإنشائية. 2- قد تختلف أبعاد القطع / الوحدات عما هو موضح في البرشور، وقد يتم عرض أوصاف/مخططات الوحدات بنسخ معكوسة؛ 3- جميع الصور الواردة هي لأغراض التوضيح فقط. 4- جميع التجهيزات والديكورات الداخلية الواردة هي لأغراض التوضيح فقط، ما لم يرد خلاف ذلك صراحة. 5- يحتفظ المطور، ووفقاً لتقديره المطلق، بحقه في إجراء التعديلات دون أي مسؤولية مترتبة على ذلك حتى إنجاز العمل بصورة نهائية.

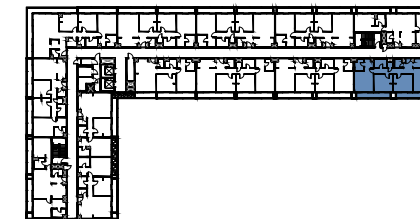
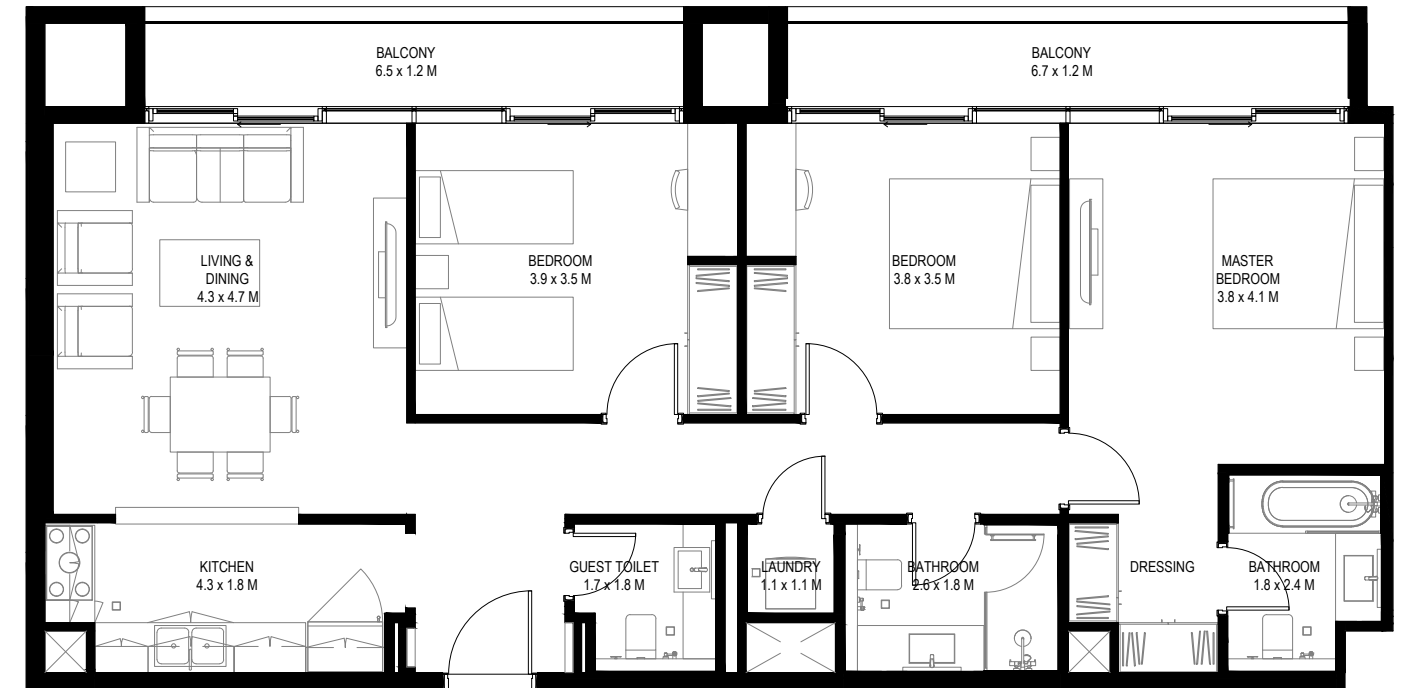
3 Bedroom Type E



6TH FLOOR PLAN

Unit Area: 109.12 Sqm (1,175 Sqft)
Balcony Area: 18.67 Sqm (201 Sqft)
Total Area: 127.79 Sqm (1,376 Sqft)

3 Bedroom Type F



6TH FLOOR PLAN

Unit Area: 113.75 Sqm (1,225 Sqft)
Balcony Area: 16.94 Sqm (182 Sqft)
Total Area: 130.69 Sqm (1,407 Sqft)

1-Measurements are indicative 'finish to finish' in Metric & Imperial excluding construction tolerance. 2-Plot/unit dimensions may vary from brochure, and unit types/plans may exist as mirrored versions; 3-All images used are for illustrative purposes only. 4-Unless stated otherwise, all fittings and interior decorative items shown are for illustrative purposes only. 5-The developer reserves the right to make alterations, at its absolute discretion, without any liability whatsoever up to the final 'as built' status.

1- تشير الأرقام الواردة إلى القياسات النهائية من سطح الحائط المشطوب إلى سطح الحائط المشطوب المقابل له وبالوحدات المترية والإنجليزية باستثناء التفاوت المسموح به في الأعمال الإنشائية. 2- قد تختلف أبعاد القطع / الوحدات عما هو موضح في البرشور، وقد يتم عرض أضاف/مخططات الوحدات بنسخ معكوسة. 3- جميع الصور الواردة هي لأغراض التوضيح فقط. 4- جميع التجهيزات والديكورات الداخلية الواردة هي لأغراض التوضيح فقط، ما لم يرد خلاف ذلك صراحة. 5- يحتفظ المطور، ووفقاً لتقديره المطلق، بحقه في إجراء التعديلات دون أي مسؤولية مترتبة على ذلك حتى إنجاز العمل بصورة نهائية.



الجادة، عنوان الشارقة الجديد

مختلف أرجاء المنطقة، ويوفر لهم منازل ذات أسعار تنافسية، إضافة إلى العديد من الفرص الوظيفية، فضلاً عن قربها من أحد أكبر المراكز التعليمية والثقافية في العالم العربي.

ويزوج مشروع الجادة بين التصميم الأخاذ وأناقة الحياة العصرية، كما يمنحك كل ما تحتاج إليه في متناول يدك. فهو وبكل بساطة يشكل البيئة المثالية لجيل الغد الواعد!

تعدّ الجادة أحدث مشروع تطوير عقاري في إمارة الشارقة، حيث ينعم فيه القاطنون والزوار بباقة من أبرز المرافق والخدمات، وتتنوع فيه خيارات السكن والعمل والترفيه والاستجمام والتسوق لتلائم متطلبات الجميع.

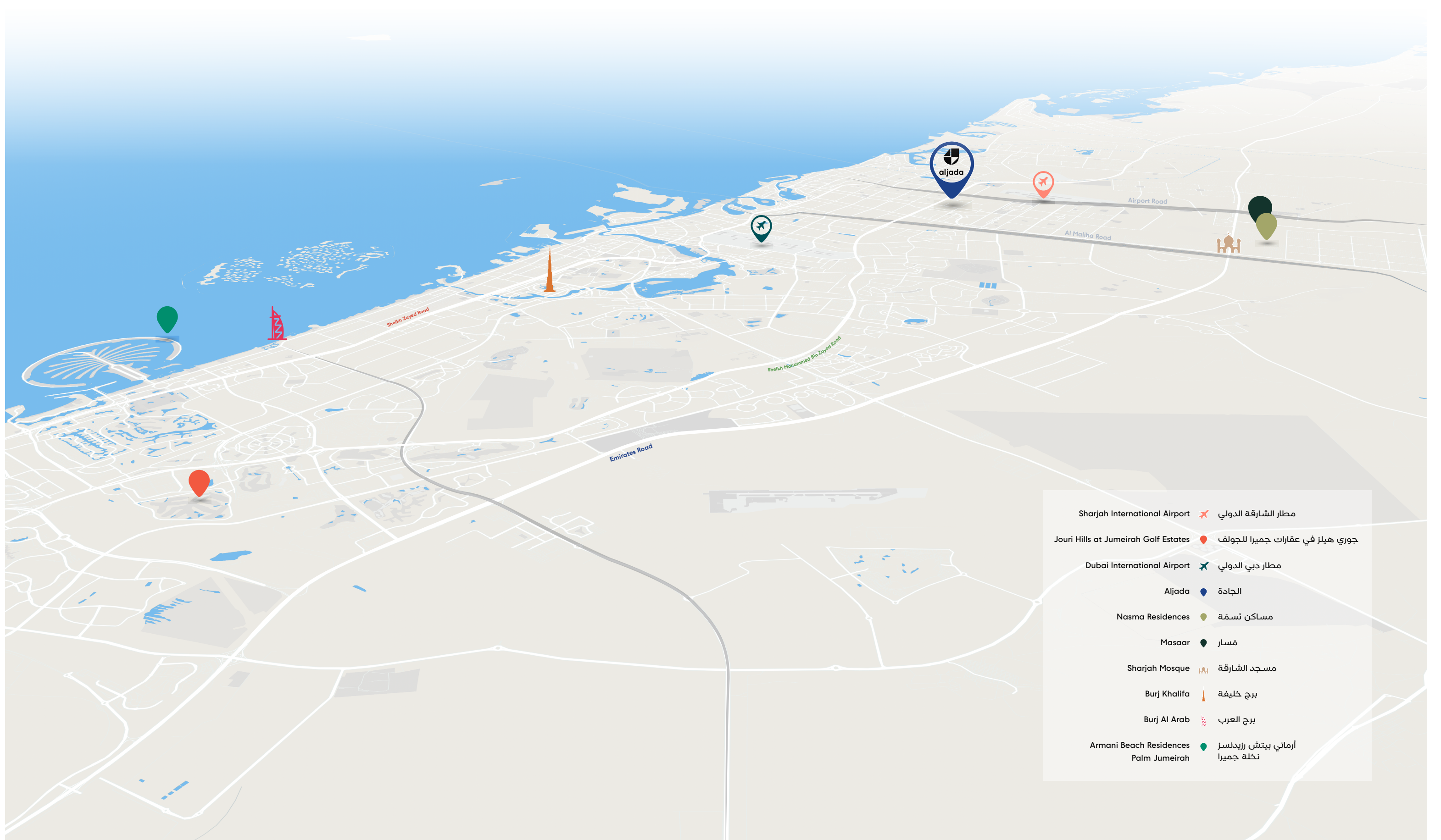
ويقع مشروع الجادة في قلب مدينة الشارقة، ويتمتع بموقع استراتيجي يتصل بمختلف المناطق المحيطة والإمارات الأخرى عبر عدة نقاط حيوية. كما ويمثّل المشروع مركزاً جديداً للابتكار والتجديد في الإمارات العربية المتحدة، حيث يجتذب الشباب من

Aljada is the downtown of new Sharjah

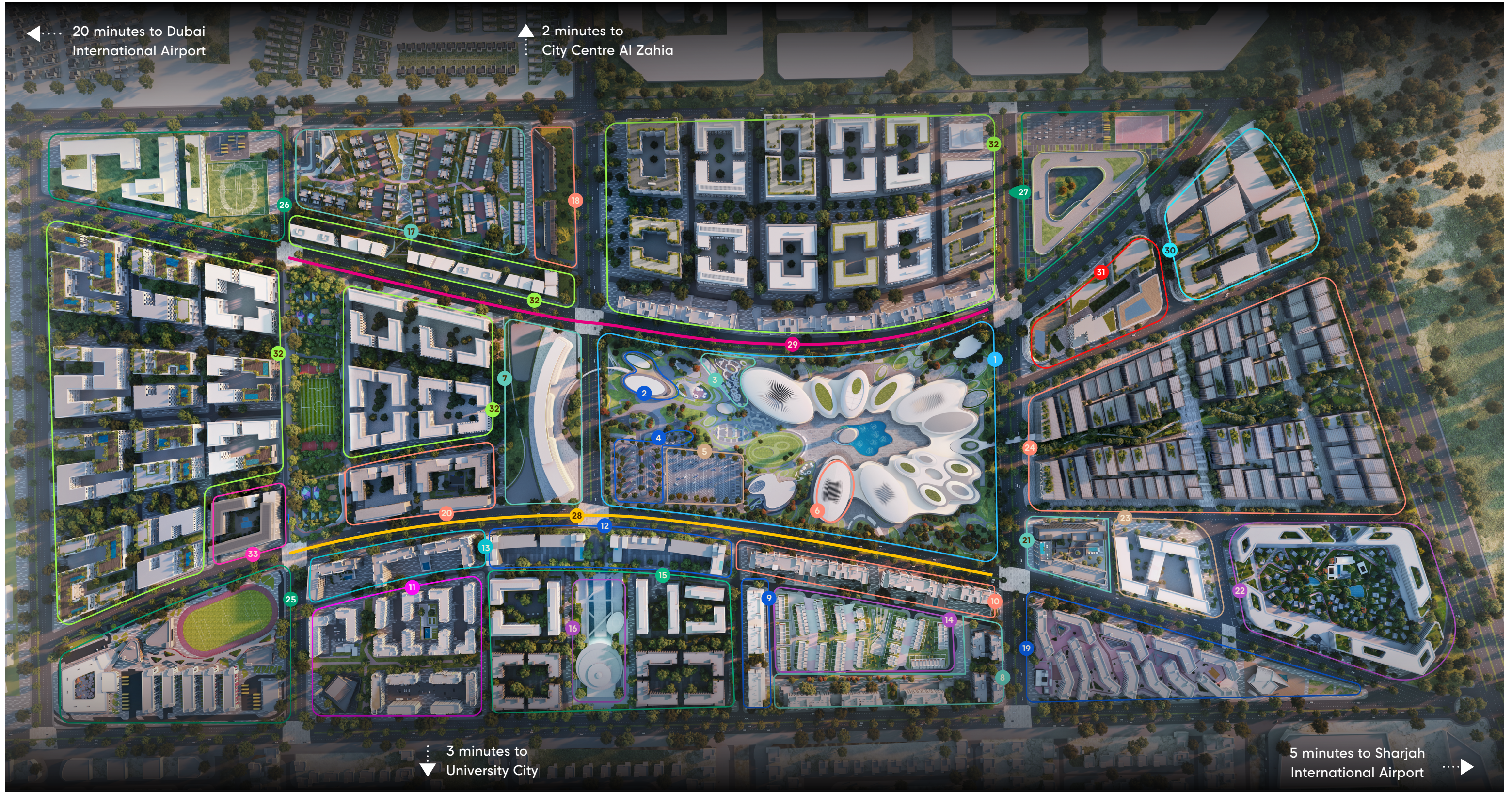
A destination where everything is at your fingertips, and where living, working, entertainment, relaxing, shopping and culture all come together.

Ideally located in the heart of one of the Middle East's most welcoming cities, Aljada is a truly all-encompassing development and the perfect place to

bring up your family. With a masterplan that draws inspiration from some of Sharjah's oldest heritage districts, Aljada is designed to provide you and your children with a stress-free yet active lifestyle. A destination where engaging design meets contemporary elegance, Aljada allows you to be all that you can be.



- Sharjah International Airport  مطار الشارقة الدولي
- Jouri Hills at Jumeirah Golf Estates  جوري هيلز في عقارات جميرا للجولف
- Dubai International Airport  مطار دبي الدولي
- Aljada  الجادة
- Nasma Residences  مساكن نَسمة
- Masaar  مسار
- Sharjah Mosque  مسجد الشارقة
- Burj Khalifa  برج خليفة
- Burj Al Arab  برج العرب
- Armani Beach Residences Palm Jumeirah  أرمانى بيتش رزیدنسز نكله جميرا



المخطط الرئيسي للجادة
Aljada Master Plan

- | | | | | | |
|----------------------------|--|-----------------------------|----------------------------------|--|--------------------------|
| 1. Madar at Aljada | 7. The Address Aljada | 13. The Boulevard | 19. Nest Student Housing Complex | 24. Arada Central Business District | 29. West Boulevard |
| 2. Aljada Discovery Center | 8. Areej Apartments | 14. Sarab 1 Villa Community | 20. Nasaq District | 25. SABIS International School – Aljada (SIS-Aljada) | 30. Convention Center |
| 3. Aljada Skate Park | 9. Rehan Apartments | 15. Naseej District | 21. Rove Home Aljada | 26. School 2 | 31. Hotel and Residences |
| 4. Zad Food District | 10. Misk Apartments | 16. Naseej Cultural Complex | 22. Wellness District | 27. School 3 | 32. Residences |
| 5. Drive-in Cinema | 11. East Village | 17. Sarab 2 Villa Community | 23. Education District | 28. East Boulevard | 33. Nesba |
| 6. Wellfit Gym | 12. Vida Aljada Hotel and Vida Residences Aljada | 18. The Gate | | | |

عن أراد

تم إطلاق أراد في عام 2017 ومقرها دولة الإمارات العربية المتحدة، وهي المطور الأسرع نمواً والأكثر تقدماً. تهدف أراد إلى بناء مجتمعات وتجارب تثري حياة الناس وتربطهم وتلهمهم.

يتم تصميم المنازل بصورة استثنائية تشمل جميع وسائل الراحة الأفضل في فئتها، مع خيارات عديدة في المتناول. في أراد، ينصب تركيزنا على المجتمعات والتكنولوجيا والاستدامة - بصفاتها الثلاثة من أهم القضايا في العالم الحديث - وكيف يمكن لها تحسين جودة حياة السكان والعاملين والزوار في مشاريع أراد.

أطلقت أراد حتى الآن ثلاثة مجتمعات عصرية متكاملة حطمت أرقاماً قياسية في الشارقة، ألا وهي الجادة ومساكن نسمة ومسار، كما أطلقت مشروعها الرابع، والأول في دبي، جوري هيلز بعقارات جميرا للجولف، إضافة إلى المشروع الخامس، أرمانى بيتش رزیدنسز نخلة جميرا، والذي سيتم إطلاق مبيعاته في النصف الثاني من عام 2023.

About Arada

Launched in 2017 and headquartered in the UAE, Arada is the region's fastest-growing and most progressive developer. Arada was created to build communities and experiences that enrich, engage and inspire people.

Our homes are exceptionally designed and are complemented with best-in-class amenities, all provided at an accessible price point. Our prime focuses are on the intersection of community, technology and sustainability – all critical and fast-moving issues in the world today – and how these three themes can improve the lives of residents, workers and visitors in Arada's developments.

Arada has so far launched three record-breaking communities in Sharjah, Aljada, Nasma Residences and Masaar, as well as Jouri Hills at Jumeirah Golf Estates in Dubai, and a fifth project, Armani Beach Residences Palm Jumeirah, which set to be launched in the second half of 2023.



